

BOLETIM DE SERVIÇO

PRESIDENTE DA REPÚBLICA INTERINO

Michel Miguel Elias Temer Lulia

MINISTRO DA EDUCAÇÃO

José Mendonça Bezerra Filho

REITOR

Marco Antonio Fontoura Hansen

VICE-REITOR

Maurício Aires Vieira

PRÓ-REITOR DE ADMINISTRAÇÃO

Evelton Machado Ferreira

PRÓ-REITOR DE PLANEJAMENTO, DESENVOLVIMENTO E AVALIAÇÃO

Luis Hamilton Tarrago Pereira Junior

PRÓ-REITOR DE GESTÃO DE PESSOAL

Cesar Augustus Techemayer

CONSULTORA JURÍDICA CHEFE

Zeneida Machado Silveira de Souza

REFERÊNCIAS

BRASIL. Lei nº 4.965, de 05 de maio de 1966. Dispõe sobre a publicação dos atos relativos aos servidores públicos e dá outras providências. Diário Oficial da República Federativa do Brasil, Brasília, v.112, nº 157.4.971, de 10 de maio de 1966.Seção I, pt1.

BRASIL. Lei nº 11.640, de 11 de janeiro de 2008. Diário Oficial da União de 14 de janeiro de 2008, Seção I, p. 1.

ELABORAÇÃO

Gabinete da Reitoria

ESTE EXEMPLAR ENCONTRA-SE DISPONIVEL NA PÁGINA DA UNIPAMPA

(<http://www.unipampa.edu.br>)

PARTE 01

ATOS DO REITOR

PORTARIA Nº 900, DE 05 MAIO DE 2016

O VICE-REITOR DA UNIVERSIDADE FEDERAL DO PAMPA, no exercício da reitoria, no uso de suas atribuições legais e estatutárias,

RESOLVE:

Art. 1º REVOGAR a Portaria 367, emitida em 18 de abril de 2013,

Art. 2º INSTITUIR a estrutura organizacional da Universidade Federal do Pampa:

1 Conselho Universitário (CONSUNI)

1.1 Secretaria do Conselho Universitário

2 Comissões Superiores

Secretaria das Comissões Superiores

2.1 Comissão Superior de Ensino

2.2 Comissão Superior de Pesquisa

2.3 Comissão Superior de Extensão

3 Conselho Curador (CONCUR)

3.1 Secretaria do Conselho Curador

4 Reitoria

4.1 Gabinete da Reitoria

4.1.1 Secretaria Administrativa do Gabinete da Reitoria

4.1.2 Secretaria Executiva do Gabinete da Reitoria

4.2 Auditoria Interna (AUDIN)

4.3 Assessoria de Comunicação Social (ACS)

4.3.1 Secretaria da ACS

4.3.2 Agência de Comunicação

4.3.3 Coordenadoria de Jornalismo

4.3.4 Coordenadoria de Relações Públicas

4.3.5 Coordenadoria de Publicidade e Propaganda

4.3.6 Coordenadoria de Veículos de Comunicação

4.4 Comissões

4.4.1 Comissão Permanente de Pessoal Docente (CPPD)

4.4.2 Comissão Interna de Supervisão do Plano de Carreira dos Cargos Técnico-Administrativos em Educação (CIS)

4.4.3 Comissão Própria de Avaliação (CPA)

4.4.4 Comissão de Ética (COE)

4.4.5 Comissão Permanente de Sindicâncias e Processos Administrativos Disciplinares (COPSPAD)

4.4.6 Comissão Permanente de Avaliação de Documentos Sigilosos (CPADS)

4.5 Consultoria Jurídica (CONJUR)

4.6 Coordenadoria de Educação à Distância (CEaD)

4.7 Diretoria de Assuntos Estratégicos, Relações Institucionais e Internacionais (DAEINTER)

- 4.7.1 Secretaria da DAEINTER
 - 4.7.2 Agência de Relações Internacionais
 - 4.7.3 Centro de Línguas
 - 4.7.4 Assessoria de Assuntos Estratégicos
 - 4.7.5 Coordenadoria de Relações Internacionais
 - 4.7.5.1 Divisão de Intercâmbios Internacionais
 - 4.7.5.2 Divisão de Convênios Internacionais
 - 4.7.6 Coordenadoria de Relações Institucionais
 - 4.7.6.1 Divisão de Captação de Estágios
 - 4.7.6.2 Divisão de Captação de Convênios
 - 4.7.7 Coordenadoria de Idiomas
 - 4.8 Diretoria de Tecnologia da Informação e Comunicação (DTIC)
 - 4.8.1 Conselho Gestor de TIC
 - 4.8.2 Diretoria de Operações
 - 4.8.3 Coordenadoria de Administração e Planejamento
 - 4.8.3.1 Divisão de Compras e Contratos de TI
 - 4.8.3.2 Divisão de Patrimônio e Logística
 - 4.8.3.3 Divisão de Planejamento e Gestão
 - 4.8.4 Coordenadoria de Apoio ao Usuário
 - 4.8.4.1 Divisão de Governança de TI
 - 4.8.4.2 Divisão de Portais Institucionais
 - 4.8.4.3 Divisão de Processos, Requisitos e Suporte de Sistemas
 - 4.8.4.4 Divisão de Telecomunicações
 - 4.8.5 Coordenadoria de Segurança da Informação
 - 4.8.5.1 Divisão de Gerência e Monitoramento
 - 4.8.5.2 Divisão de Auditoria, Análise e Assessoria
 - 4.8.6 Coordenadoria de Infraestrutura
 - 4.8.6.1 Divisão de Administração de Datacenter
 - 4.8.6.2 Divisão de Implantação e Manutenção de Redes
 - 4.8.6.3 Divisão de Projetos e Inovação
 - 4.8.7 Coordenadoria de Desenvolvimento de Sistemas
 - 4.8.7.1 Divisão de Arquitetura de Software
 - 4.8.7.2 Divisão de Administração de Dados
 - 4.8.7.3 Divisão de Testes de Software
 - 4.9 Hospital Universitário Veterinário (HUVET)
 - 4.10 Parque Científico e Tecnológico do Pampa (PAMPATEC)
 - 4.11 Parque Tecnológico da Campanha
 - 4.12 Centro de Interpretação do Pampa (CIP)
 - 4.13 Núcleo de Desenvolvimento de Pessoal (NUDEPE)
 - 4.14 Sistema de Bibliotecas (SISBI)
 - 4.15 Estrutura de Segurança da Informação e Comunicação (ESIC)
 - 4.16 Coordenadoria de Laboratórios (COLAB)
 - 4.17 Núcleo de Inclusão e Acessibilidade (NINA)
 - 4.18 Núcleo de Processos Seletivos (NUPS)
 - 4.19 Ouvidoria
 - 4.20 Procuradoria Educacional Institucional
 - 4.21 Coordenadoria de Ações Afirmativas (CAF)
 - 4.22 Arquivo e Protocolo Geral
- 5 Pró-Reitoria de Graduação – PROGRAD**
- 5.1 Pró-reitoria Adjunta de Graduação
 - 5.2 Secretaria da PROGRAD
 - 5.3 Assessoria de Cursos de Licenciaturas
 - 5.4 Assessoria de Projetos e Comunicação
 - 5.5 Assessoria de Cursos de Bacharelados
 - 5.6 Assessoria Especial da Pró-reitoria de Graduação
 - 5.7 Assessoria de Cursos Tecnológicos
 - 5.8 Assessoria de Administração e Avaliação

5.9 Coordenadoria de Planejamento, Desenvolvimento e Avaliação

5.9.1 Divisão de Planejamento e Desenvolvimento

5.9.2 Divisão de Regulação e Avaliação

5.9.3 Divisão de Formação e Qualificação

5.9.4 Divisão de Infraestrutura e Orçamento

5.10 Coordenadoria de Processos Acadêmicos

5.10.1 Divisão de Registros Acadêmicos

5.10.2 Divisão de Documentação Acadêmica

5.10.3 Divisão de Estágios

6 Pró-Reitoria de Extensão e Cultura – PROEXT

6.1 Pró-Reitoria Adjunta de Extensão e Cultura

6.2 Secretaria da PROEXT

6.3 Planetário

6.4 Editora

6.5 Coordenadoria de Fomento às Ações de Extensão

6.5.1 Divisão de Fomento à Extensão

6.5.2 Divisão de Formação, Acompanhamento e Avaliação

6.6 Coordenadoria de Cultura

6.6.1 Divisão de Projetos e Eventos Culturais e Artísticos

6.7 Coordenadoria de Educação e Desenvolvimento Social

6.7.1 Divisão de Formação Continuada de Profissionais da Educação Básica

6.7.2 Divisão de Movimentos Sociais

6.7.3 Divisão de Programas Institucionais

7 Pró-Reitoria de Pesquisa, Pós-Graduação e Inovação – PROPPPI

7.1 Pró-Reitoria Adjunta de Pesquisa, Pós-graduação e Inovação

7.2 Secretaria da PROPPPI

7.3 Assessoria de Projetos Especiais e Parques Tecnológicos

7.4 Agência de Inovação Tecnológica

7.4. Núcleo de Inovação Tecnológica

7.5 Comissão de Ética em Pesquisa

7.6 Comissão de Ética no Uso Animal

7.7 Comissão Interna de Biossegurança

7.8 Coordenadoria de Pesquisa

7.8.1 Divisão de Iniciação Científica

7.8.2 Divisão de Fomento à Pesquisa

7.9 Coordenadoria de Gestão de Projetos de Pesquisa

7.9.1 Divisão de Aquisição de Equipamentos

7.9.2 Divisão de Apoio ao Pesquisador

7.9.3 Divisão de Apoio e Acompanhamento a Projetos

7.10 Coordenadoria de Pós-Graduação

7.10.1 Divisão de Programas Stricto Sensu

7.10.2 Divisão de Cursos Lato Sensu

8 Pró-Reitoria de Assuntos Estudantis e Comunitários – PRAEC

8.1 Pró-Reitoria Adjunta de Assuntos Estudantis e Comunitários

8.2 Secretaria da PRAEC

8.3 Assessoria Administrativa

8.4 Coordenadoria de Assuntos Estudantis

8.4.1 Divisão de Programas, Auxílios e Benefícios

8.4.2 Divisão de Apoio à Moradia e Alimentação

8.5 Coordenadoria de Assuntos Comunitários

8.5.1 Divisão de Esportes e Lazer

8.5.2 Divisão de Saúde, Diversidade e Cultura

9 Pró-Reitoria de Gestão de Pessoas - PROGEPE

9.1 Pró-Reitoria Adjunta de Gestão de Pessoas

9.2 Secretaria da PROGEPE

9.3 Assessoria Técnica

9.4. Coordenadoria de Administração de Pessoal

- 9.4.1 Divisão de Concessão de Pagamentos
- 9.4.2 Divisão de Aposentadoria e Pensão
- 9.4.3 Divisão de Registros e Movimentação de Pessoal
- 9.5 Coordenadoria de Gestão de Carreiras
 - 9.5.1 Divisão de Concursos e Seleção de Pessoal
 - 9.5.2 Divisão de Acompanhamento Funcional e Afastamentos
 - 9.5.3 Divisão de Avaliação de Desempenho
 - 9.5.4 Divisão de Capacitação e Aperfeiçoamento
- 9.6 Coordenadoria de Qualidade de Vida do Servidor
 - 9.6.1 Divisão de Atenção à Saúde e Segurança do Trabalho
 - 9.6.2 Divisão de Perícia
- 10 Pró-Reitoria de Administração - PROAD**
 - 10.1 Pró-reitoria Adjunta de Administração
 - 10.2 Secretaria da PROAD
 - 10.3 Comissão Permanente de Licitações
 - 10.4 Coordenadoria de Contabilidade e Finanças
 - 10.4.1 Divisão de Contabilidade
 - 10.4.2 Divisão de Finanças
 - 10.5 Coordenadoria de Contratos e Licitações
 - 10.5.1 Divisão de Contratos e Compras
 - 10.5.2 Divisão de Pregões
 - 10.5.3 Divisão de Serviços Terceirizados
 - 10.6 Coordenadoria de Material, Patrimônio e Logística
 - 10.6.1 Divisão de Almoxarifado
 - 10.6.2 Divisão de Patrimônio
 - 10.6.3 Divisão de Frota
- 11 Pró-Reitoria de Planejamento e Infraestrutura - PROPLAN**
 - 11.1 Pró-Reitoria Adjunta da Planejamento e Infraestrutura
 - 11.2 Secretaria da PROPLAN
 - 11.3 Assessoria Técnica
 - 11.4 Coordenadoria de Planejamento
 - 11.4.1 Divisão de Planejamento Estratégico
 - 11.4.2 Divisão de Planejamento Econômico
 - 11.4.3 Divisão de Orçamento
 - 11.5 Coordenadoria de Infraestrutura
 - 11.5.1 Divisão de Projetos Arquitetônicos
 - 11.5.2 Divisão de Fiscalização de Obras
 - 11.5.3 Divisão de Planejamento Ambiental e Urbanístico
 - 11.5.4 Divisão de Fiscalização de Contratos de Obras
 - 11.5.5 Divisão de Projetos Complementares
 - 11.6 Coordenadoria de Manutenção
 - 11.6.1 Divisão de Manutenção Predial
 - 11.6.2 Divisão de Manutenção Elétrica
 - 11.6.3 Divisão de Manutenção de Equipamentos
 - 11.7 Coordenadoria de Gestão de Convênios e Projetos
 - 11.7.1 Divisão de Gestão de Convênios
 - 11.7.2 Divisão de Gestão de Projetos
 - 11.7.3 Divisão de Captação de Recursos
- 12 Campus Alegrete**
 - 12.1 Conselho do Campus
 - 12.1.1 Comissão Local de Ensino
 - 12.1.2 Comissão Local de Pesquisa
 - 12.1.3 Comissão Local de Extensão
 - 12.2 Direção do Campus
 - 12.2.1 Secretaria do Gabinete
 - 12.2.2 Coordenação Acadêmica
 - 12.2.2.1 Núcleo de Desenvolvimento Educacional (NUDE)

- 12.2.2.2 Coordenação do Curso de Ciência da Computação
- 12.2.2.3 Coordenação do Curso de Engenharia Civil
- 12.2.2.4 Coordenação do Curso de Engenharia de Software
- 12.2.2.5 Coordenação do Curso de Engenharia Mecânica
- 12.2.2.6 Coordenação do Curso de Engenharia Agrícola
- 12.2.2.7 Coordenação do Curso de Engenharia Elétrica
- 12.2.2.8 Coordenação do Curso de Engenharia de Telecomunicações
- 12.2.2.9 Coordenação do Programa de Pós-Graduação em Engenharia Elétrica
- 12.2.2.10 Coordenação do Programa de Pós-Graduação em Engenharias
- 12.2.2.11 Secretaria Acadêmica
- 12.2.2.12 Setor de Laboratórios
- 12.2.2.13 Setor de Biblioteca

12.2.3 Coordenação Administrativa

- 12.2.3.1 Setor de Compras, Material e Patrimônio
- 12.2.3.2 Setor de Contabilidade, Orçamento e Finanças
- 12.2.3.3 Setor de Planejamento e Infraestrutura
- 12.2.3.4 Secretaria Administrativa
- 12.2.3.5 Setor de Tecnologia da Informação e Comunicação
- 12.2.3.6 Setor de Interface de Pessoal

13 Campus Bagé

13.1 Conselho do Campus

- 13.1.1 Comissão Local de Ensino
- 13.1.2 Comissão Local de Pesquisa
- 13.1.3 Comissão Local de Extensão

13.2 Direção do Campus

13.2.1 Secretaria do Gabinete

13.2.2 Coordenação Acadêmica

- 13.2.2.1 Núcleo de Desenvolvimento Educacional (NUDE)
- 13.2.2.2 Coordenação do Curso de Engenharia de Alimentos
- 13.2.2.3 Coordenação do Curso de Engenharia de Computação
- 13.2.2.4 Coordenação do Curso de Engenharia de Produção
- 13.2.2.5 Coordenação do Curso de Engenharia de Energia
- 13.2.2.6 Coordenação do Curso de Engenharia Química
- 13.2.2.7 Coordenação do Curso de Física
- 13.2.2.8 Coordenação do Curso de Letras - Português
- 13.2.2.9 Coordenação do Curso de Letras – Línguas Adicionais
- 13.2.2.10 Coordenação do Curso de Matemática
- 13.2.2.11 Coordenação do Curso de Química
- 13.2.2.12 Coordenação do Curso de Música
- 13.2.2.13 Coordenação do Programa de Pós-Graduação em Computação Aplicada

13.2.2.14 Coordenação do Programa de Pós-Graduação em Ensino de Ciências

13.2.2.15 Coordenação do Programa de Pós-Graduação em Ensino de Línguas

13.2.2.16 Secretaria Acadêmica

13.2.2.17 Setor de Laboratórios

13.2.2.18 Setor de Biblioteca

13.2.3 Coordenação Administrativa

- 13.2.3.1 Setor de Compras, Material e Patrimônio
- 13.2.3.2 Setor de Contabilidade, Orçamento e Finanças
- 13.2.3.3 Setor de Planejamento e Infraestrutura
- 13.2.3.4 Secretaria Administrativa
- 13.2.3.5 Setor de Tecnologia da Informação e Comunicação
- 13.2.3.6 Setor de Interface de Pessoal

14 Campus Caçapava do Sul

14.1 Conselho do Campus

- 14.1.1 Comissão Local de Ensino
- 14.1.2 Comissão Local de Pesquisa

- 14.1.3 Comissão Local de Extensão
- 14.2 Direção do Campus
 - 14.2.1 Secretaria do Gabinete
 - 14.2.2 Coordenação Acadêmica
 - 14.2.2.1 Núcleo Desenvolvimento Educacional (NUDE)
 - 14.2.2.2 Coordenação do Curso de Geofísica
 - 14.2.2.3 Coordenação do Curso de Geologia
 - 14.2.2.4 Coordenação do Curso de Ciências Exatas
 - 14.2.2.5 Coordenação do Curso de Mineração
 - 14.2.2.6 Coordenação do Curso de Engenharia Ambiental e Sanitária
 - 14.2.2.7 Coordenação do Programa de Pós-Graduação em Tecnologia Mineral
 - 14.2.2.8 Secretaria Acadêmica
 - 14.2.2.9 Setor de Laboratórios
 - 14.2.2.10 Setor de Biblioteca
 - 14.2.3 Coordenação Administrativa
 - 14.2.3.1 Setor de Compras, Material e Patrimônio
 - 14.2.3.2 Setor de Contabilidade, Orçamento e Finanças
 - 14.2.3.3 Setor de Planejamento e Infraestrutura
 - 14.2.3.4 Secretaria Administrativa
 - 14.2.3.5 Setor de Tecnologia da Informação e Comunicação
 - 14.2.3.6 Setor de Interface de Pessoal
- 15 Campus Dom Pedrito**
 - 15.1 Conselho do Campus
 - 15.1.1 Comissão Local de Ensino
 - 15.1.2 Comissão Local de Pesquisa
 - 15.1.3 Comissão Local de Extensão
 - 15.2 Direção do Campus
 - 15.2.1 Secretaria do Gabinete
 - 15.2.2 Coordenação Acadêmica
 - 15.2.2.1 Núcleo de Desenvolvimento Educacional (NUDE)
 - 15.2.2.2 Coordenação do Curso de Enologia
 - 15.2.2.3 Coordenação do Curso de Ciências da Natureza
 - 15.2.2.4 Coordenação do Curso de Educação do Campo
 - 15.2.2.5 Coordenação do Curso de Zootecnia
 - 15.2.2.6 Coordenação do Curso de Agronegócio
 - 15.2.2.7 Secretaria Acadêmica
 - 15.2.2.8 Setor de Laboratórios
 - 15.2.2.9 Setor de Biblioteca
 - 15.2.3 Coordenação Administrativa
 - 15.2.3.1 Setor de Compras, Material e Patrimônio
 - 15.2.3.2 Setor de Contabilidade, Orçamento e Finanças
 - 15.2.3.3 Setor de Planejamento e Infraestrutura
 - 15.2.3.4 Secretaria Administrativa
 - 15.2.3.5 Setor de Tecnologia da Informação e Comunicação
 - 15.2.3.6 Setor de Interface de Pessoal
- 16 Campus Itaqui**
 - 16.1 Conselho do Campus
 - 16.1.1 Comissão Local de Ensino
 - 16.1.2 Comissão Local de Pesquisa
 - 16.1.3 Comissão Local de Extensão
 - 16.2 Direção do Campus
 - 16.2.1 Secretaria do Gabinete
 - 16.2.2 Coordenação Acadêmica
 - 16.2.2.1 Núcleo de Desenvolvimento Educacional (NUDE)
 - 16.2.2.2 Coordenação do Curso de Agronomia
 - 16.2.2.3 Coordenação do Curso de Engenharia de Agrimensura
 - 16.2.2.4 Coordenação do Curso de Nutrição

- 16.2.2.5 Coordenação do Curso de Matemática
- 16.2.2.6 Coordenação do Curso de Ciência e Tecnologia de Alimentos
- 16.2.2.7 Coordenação do Curso Interdisciplinar em Ciência e Tecnologia
- 16.2.2.8 Secretaria Acadêmica
- 16.2.2.9 Setor de Laboratórios
- 16.2.2.10 Setor de Biblioteca
- 16.2.3 Coordenação Administrativa
 - 16.2.3.1 Setor de Compras, Material e Patrimônio
 - 16.2.3.2 Setor de Contabilidade, Orçamento e Finanças
 - 16.2.3.3 Setor de Planejamento e Infraestrutura
 - 16.2.3.4 Secretaria Administrativa
 - 16.2.3.5 Setor de Tecnologia da Informação e Comunicação
 - 16.2.3.6 Setor de Interface de Pessoal
- 17 Campus Jaguarão**
 - 17.1 Conselho do Campus
 - 17.1.1 Comissão Local de Ensino
 - 17.1.2 Comissão Local de Pesquisa
 - 17.1.3 Comissão Local de Extensão
 - 17.2 Direção do Campus
 - 17.2.1 Secretaria do Gabinete
 - 17.2.2 Coordenação Acadêmica
 - 17.2.2.1 Núcleo de Desenvolvimento Educacional (NUDE)
 - 17.2.2.2 Coordenação do Curso de Produção e Política Cultural
 - 17.2.2.3 Coordenação do Curso de História
 - 17.2.2.4 Coordenação do Curso de Gestão de Turismo
 - 17.2.2.5 Coordenação do Curso de Letras – Português e Espanhol
 - 17.2.2.6 Coordenação do Curso de Pedagogia
 - 17.2.2.7 Coordenação do Programa de Pós-Graduação em Educação
 - 17.2.2.8 Secretaria Acadêmica
 - 17.2.2.9 Setor de Laboratórios
 - 17.2.2.10 Setor de Biblioteca
 - 17.2.3 Coordenação Administrativa
 - 17.2.3.1 Setor de Compras, Material e Patrimônio
 - 17.2.3.2 Setor de Contabilidade, Orçamento e Finanças
 - 17.2.3.3 Setor de Planejamento e Infraestrutura
 - 17.2.3.4 Secretaria Administrativa
 - 17.2.3.5 Setor de Tecnologia da Informação e Comunicação
 - 17.2.3.6 Setor de Interface de Pessoal
- 18 Campus Santana do Livramento**
 - 18.1 Conselho do Campus
 - 18.1.1 Comissão Local de Ensino
 - 18.1.2 Comissão Local de Pesquisa
 - 18.1.3 Comissão Local de Extensão
 - 18.2 Direção do Campus
 - 18.2.1 Secretaria do Gabinete
 - 18.2.2 Coordenação Acadêmica
 - 18.2.2.1 Núcleo de Desenvolvimento Educacional (NUDE)
 - 18.2.2.2 Coordenação do Curso de Administração
 - 18.2.2.3 Coordenação do Curso de Ciências Econômicas
 - 18.2.2.4 Coordenação do Curso de Gestão Pública
 - 18.2.2.5 Coordenação do Curso de Relações Internacionais
 - 18.2.2.6 Coordenação do Curso de Direito
 - 18.2.2.7 Coordenação do Programa de Pós-Graduação em Administração
 - 18.2.2.8 Secretaria Acadêmica
 - 18.2.2.9 Setor de Laboratórios
 - 18.2.2.10 Setor de Biblioteca
 - 18.2.3 Coordenação Administrativa

- 18.2.3.1 Setor de Compras, Material e Patrimônio
- 18.2.3.2 Setor de Contabilidade, Orçamento e Finanças
- 18.2.3.3 Setor de Planejamento e Infraestrutura
- 18.2.3.4 Secretaria Administrativa
- 18.2.3.5 Setor de Tecnologia da Informação e Comunicação
- 18.2.3.6 Setor de Interface de Pessoal

19 Campus São Borja

- 19.1 Conselho do Campus
 - 19.1.1 Comissão Local de Ensino
 - 19.1.2 Comissão Local de Pesquisa
 - 19.1.3 Comissão Local de Extensão
- 19.2 Direção do Campus
 - 19.2.1 Secretaria do Gabinete
 - 19.2.2 Coordenação Acadêmica
 - 19.2.2.1 Núcleo de Desenvolvimento Educacional (NUDE)
 - 19.2.2.2 Coordenação do Curso de Ciências Sociais – Ciência Política
 - 19.2.2.3 Coordenação do Curso de Jornalismo
 - 19.2.2.4 Coordenação do Curso de Ciências Humanas
 - 19.2.2.5 Coordenação do Curso de Comunicação Social – Publicidade e Propaganda
 - 19.2.2.6 Coordenação do Curso de Relações Públicas
 - 19.2.2.7 Coordenação do Curso de Serviço Social
 - 19.2.2.8 Coordenação do Programa de Pós-Graduação em Políticas Públicas
 - 19.2.2.9 Secretaria Acadêmica
 - 19.2.2.10 Setor de Laboratórios
 - 19.2.2.11 Setor de Biblioteca
 - 19.2.3 Coordenação Administrativa
 - 19.2.3.1 Setor de Compras, Material e Patrimônio
 - 19.2.3.2 Setor de Contabilidade, Orçamento e Finanças
 - 19.2.3.3 Setor de Planejamento e Infraestrutura
 - 19.2.3.4 Secretaria Administrativa
 - 19.2.3.5 Setor de Tecnologia da Informação e Comunicação
 - 19.2.3.6 Setor de Interface de Pessoal

20 Campus São Gabriel

- 20.1 Conselho do Campus
 - 20.1.1 Comissão Local de Ensino
 - 20.1.2 Comissão Local de Pesquisa
 - 20.1.3 Comissão Local de Extensão
- 20.2 Direção do Campus
 - 20.2.1 Secretaria do Gabinete
 - 20.2.2 Coordenação Acadêmica
 - 20.2.2.1 Núcleo de Desenvolvimento Educacional (NUDE)
 - 20.2.2.2 Coordenação do Curso de Biotecnologia
 - 20.2.2.3 Coordenação do Curso de Ciências Biológicas – Bacharelado
 - 20.2.2.4 Coordenação do Curso de Ciências Biológicas – Licenciatura
 - 20.2.2.5 Coordenação do Curso de Engenharia Florestal
 - 20.2.2.6 Coordenação do Curso de Gestão Ambiental
 - 20.2.2.7 Coordenação do Programa de Pós-Graduação em Ciências Biológicas
 - 20.2.2.8 Secretaria Acadêmica
 - 20.2.2.9 Setor de Laboratórios
 - 20.2.2.10 Setor de Biblioteca
 - 20.2.3 Coordenação Administrativa
 - 20.2.3.1 Setor de Compras, Material e Patrimônio
 - 20.2.3.2 Setor de Contabilidade, Orçamento e Finanças
 - 20.2.3.3 Setor de Planejamento e Infraestrutura
 - 20.2.3.4 Secretaria Administrativa
 - 20.2.3.5 Setor de Tecnologia da Informação e Comunicação

20.2.3.6 Setor de Interface de Pessoal

21 Campus Uruguiana

21.1 Conselho do Campus

- 21.1.1 Comissão Local de Ensino
- 21.1.2 Comissão Local de Pesquisa
- 21.1.3 Comissão Local de Extensão

21.2 Direção do Campus

- 21.2.1 Secretaria do Gabinete
- 21.2.2 Coordenação Acadêmica
 - 21.2.2.1 Núcleo de Desenvolvimento Educacional (NUDE)
 - 21.2.2.2 Coordenação do Curso de Enfermagem
 - 21.2.2.3 Coordenação do Curso de Educação Física
 - 21.2.2.4 Coordenação do Curso de Farmácia
 - 21.2.2.5 Coordenação do Curso de Ciências da Natureza
 - 21.2.2.6 Coordenação do Curso de Fisioterapia
 - 21.2.2.7 Coordenação do Curso de Medicina
 - 21.2.2.8 Coordenação do Curso de Medicina Veterinária
 - 21.2.2.9 Coordenação do Curso de Aquicultura
 - 21.2.2.10 Coordenação do Programa de Pós-Graduação em Bioquímica
 - 21.2.2.11 Coordenação do Programa de Pós-Graduação em Ciência Animal
 - 21.2.2.12 Coordenação do Programa de Pós-Graduação em Ciências Farmacêuticas
 - 21.2.2.13 Coordenação do Programa de Pós-Graduação em Ciências Fisiológicas
 - 21.2.2.14 Secretaria Acadêmica
 - 21.2.2.15 Setor de Laboratórios
 - 21.2.2.16 Setor de Biblioteca
- 21.2.3 Coordenação Administrativa
 - 21.2.3.1 Setor de Compras, Material e Patrimônio
 - 21.2.3.2 Setor de Contabilidade, Orçamento e Finanças
 - 21.2.3.3 Setor de Planejamento e Infraestrutura
 - 21.2.3.4 Secretaria Administrativa
 - 21.2.3.5 Setor de Tecnologia da Informação e Comunicação
 - 21.2.3.6 Setor de Interface de Pessoal

Art. 3º DETERMINAR que a partir desta data os órgãos da administração superior da UNIPAMPA terão até 120 (cento e vinte) dias para encaminhar as proposições de alterações nas Resoluções a fim de que os fluxos e procedimentos ocorram dentro da normalidade.

Maurício Aires Vieira
Vice-Reitor no exercício da reitoria

PORTARIA Nº 901, DE 05 MAIO DE 2016

O VICE-REITOR DA UNIVERSIDADE FEDERAL DO PAMPA, no exercício da reitoria, no uso de suas atribuições legais e estatutárias,

RESOLVE:

Art. 1º INSTITUIR o organograma da instituição conforme anexo.

Maurício Aires Vieira
Vice-Reitor no exercício da reitoria



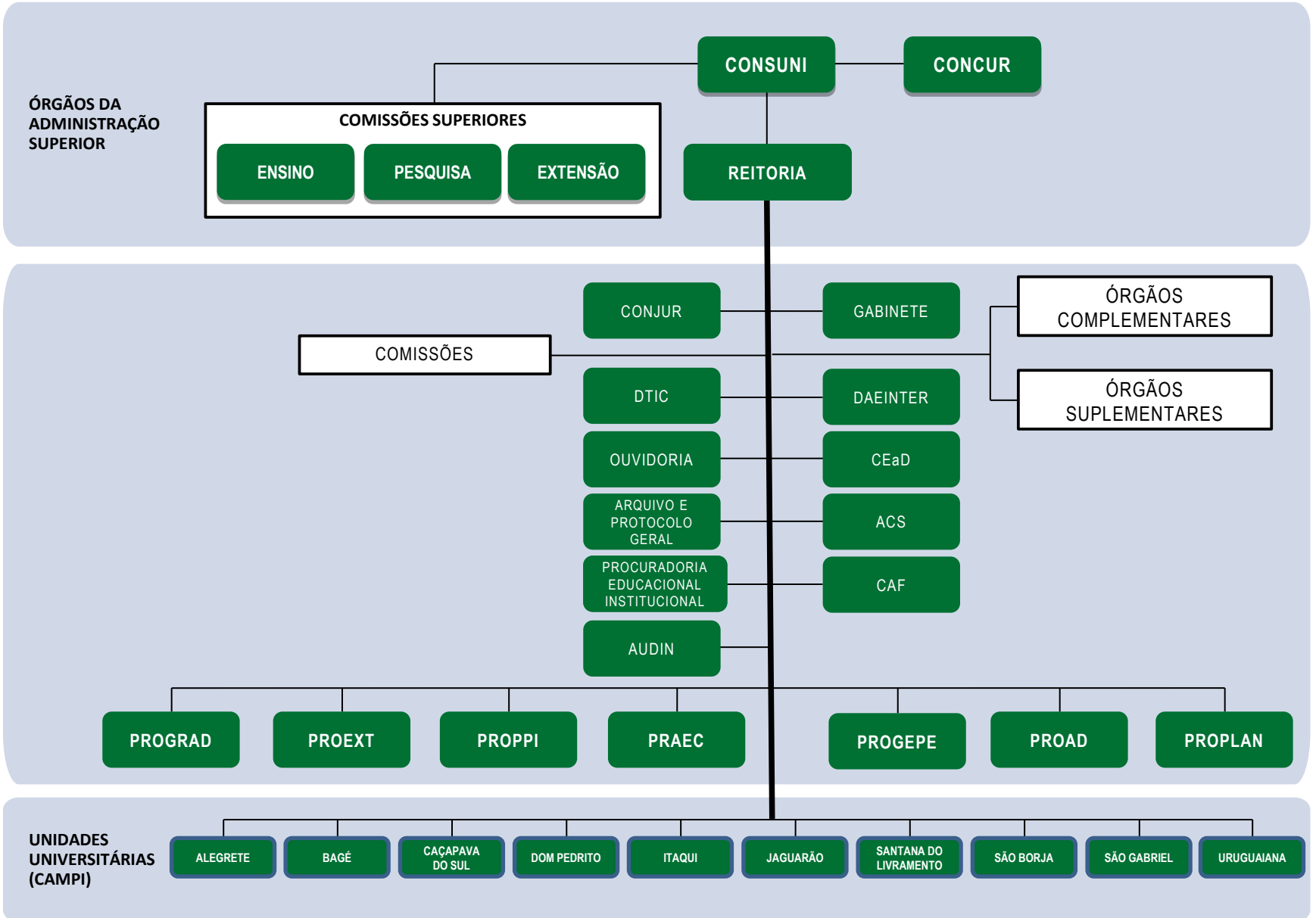
SERVIÇO PÚBLICO FEDERAL
MINISTÉRIO DA EDUCAÇÃO
UNIVERSIDADE FEDERAL DO PAMPA



ORGANOGRAMA INSTITUCIONAL 2016



ORGANOGRAMA INSTITUCIONAL 2016

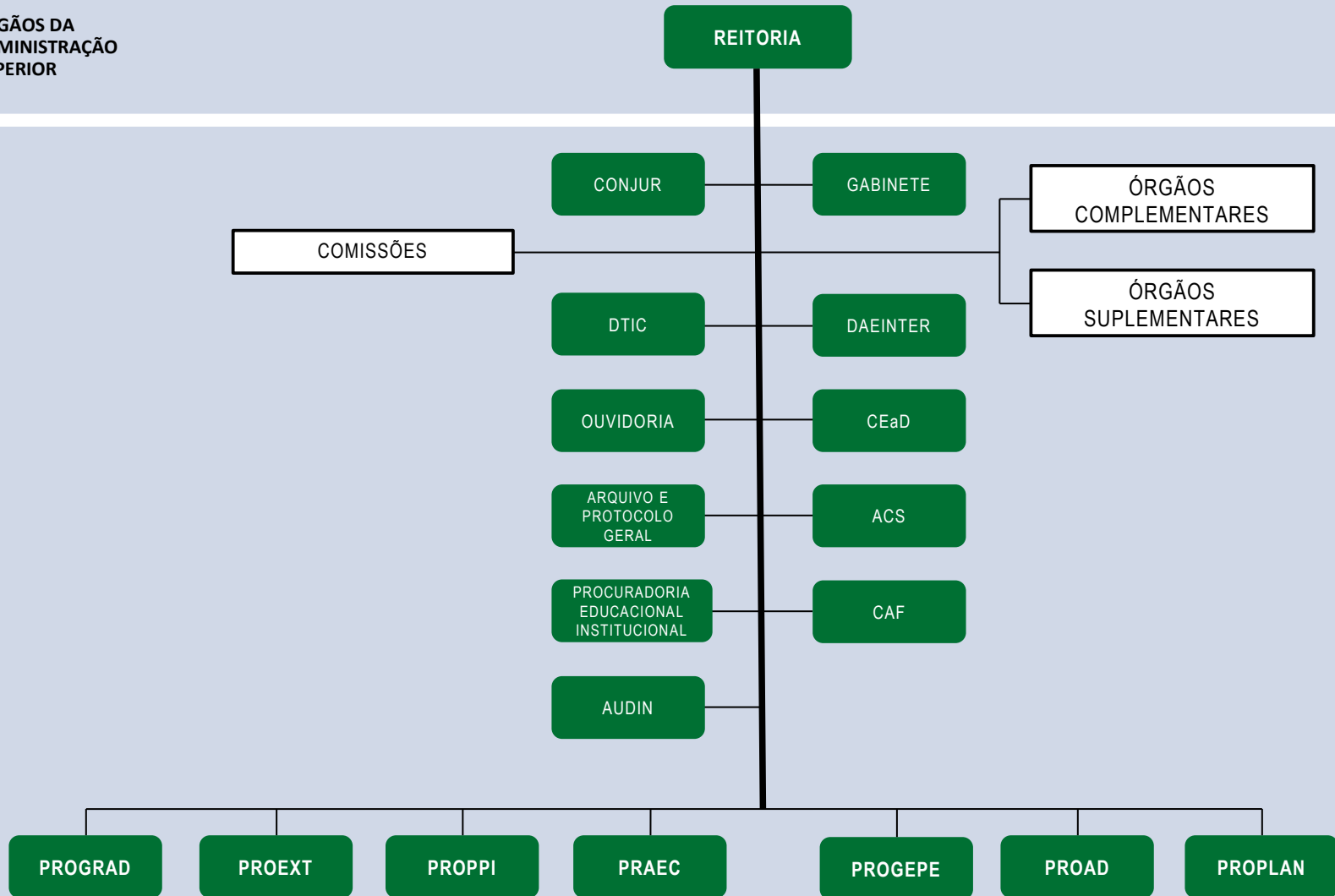




ORGANOGRAMA INSTITUCIONAL 2016

REITORIA

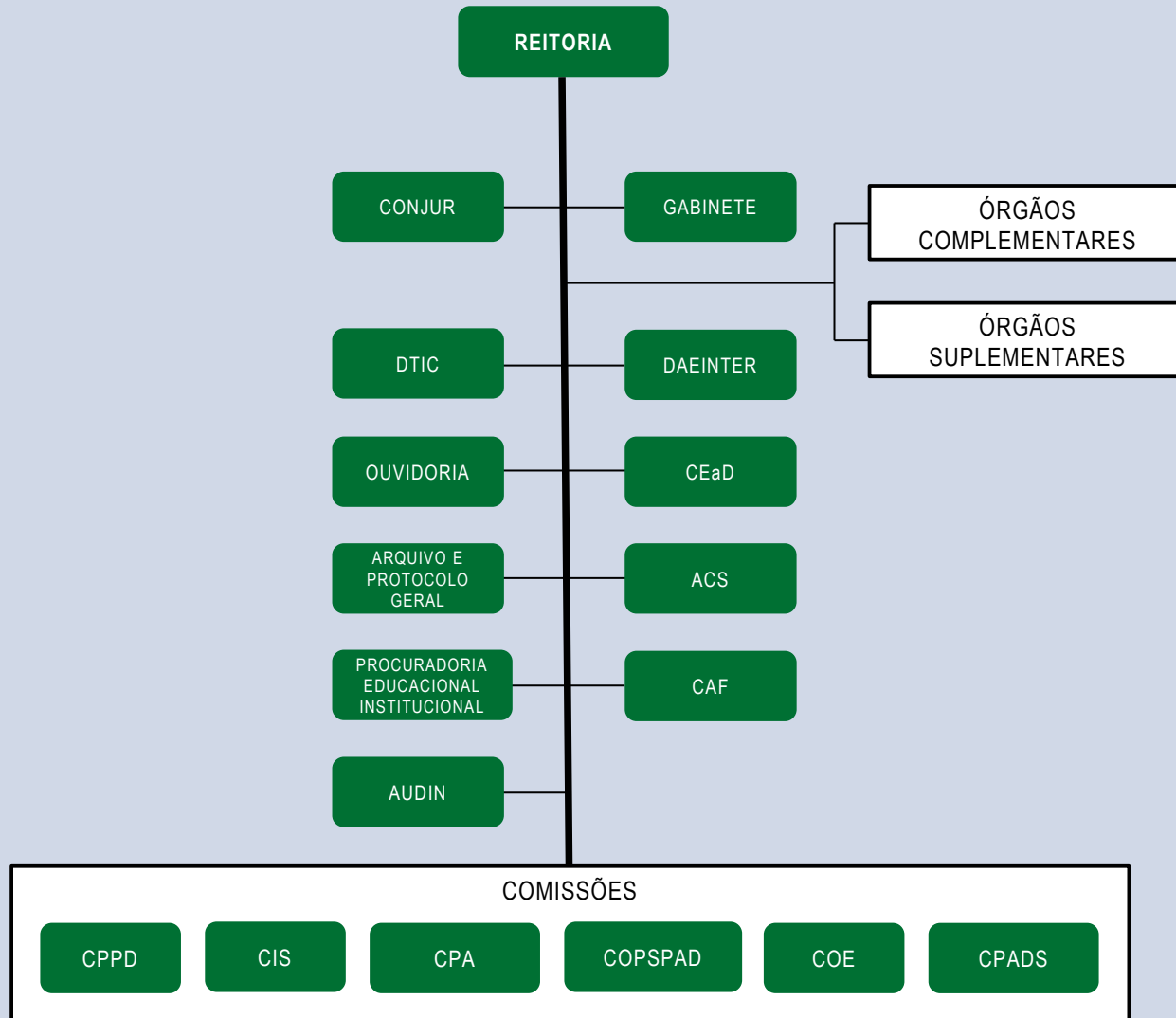
ÓRGÃOS DA
ADMINISTRAÇÃO
SUPERIOR





ORGANOGRAMA INSTITUCIONAL 2016

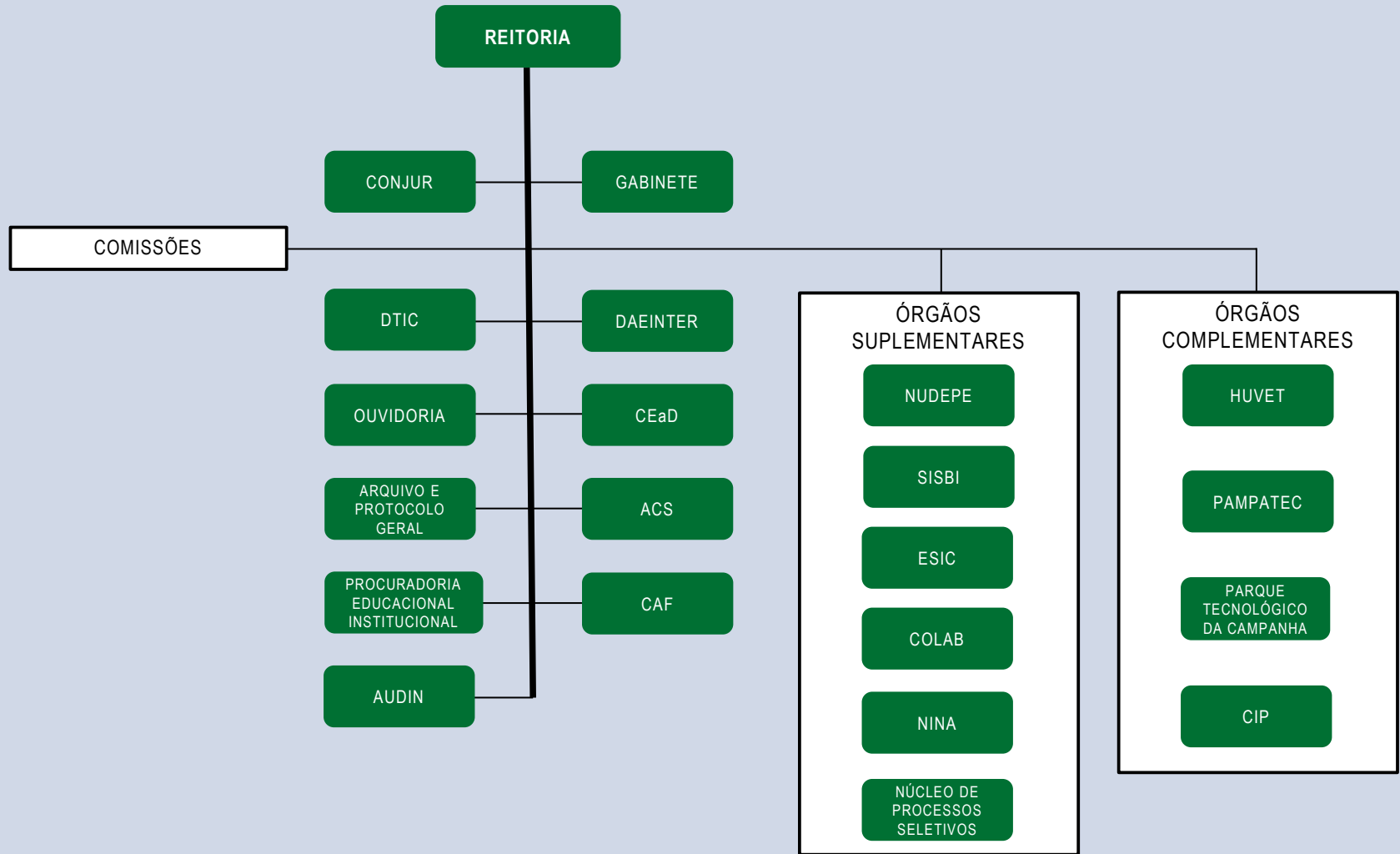
COMISSÕES





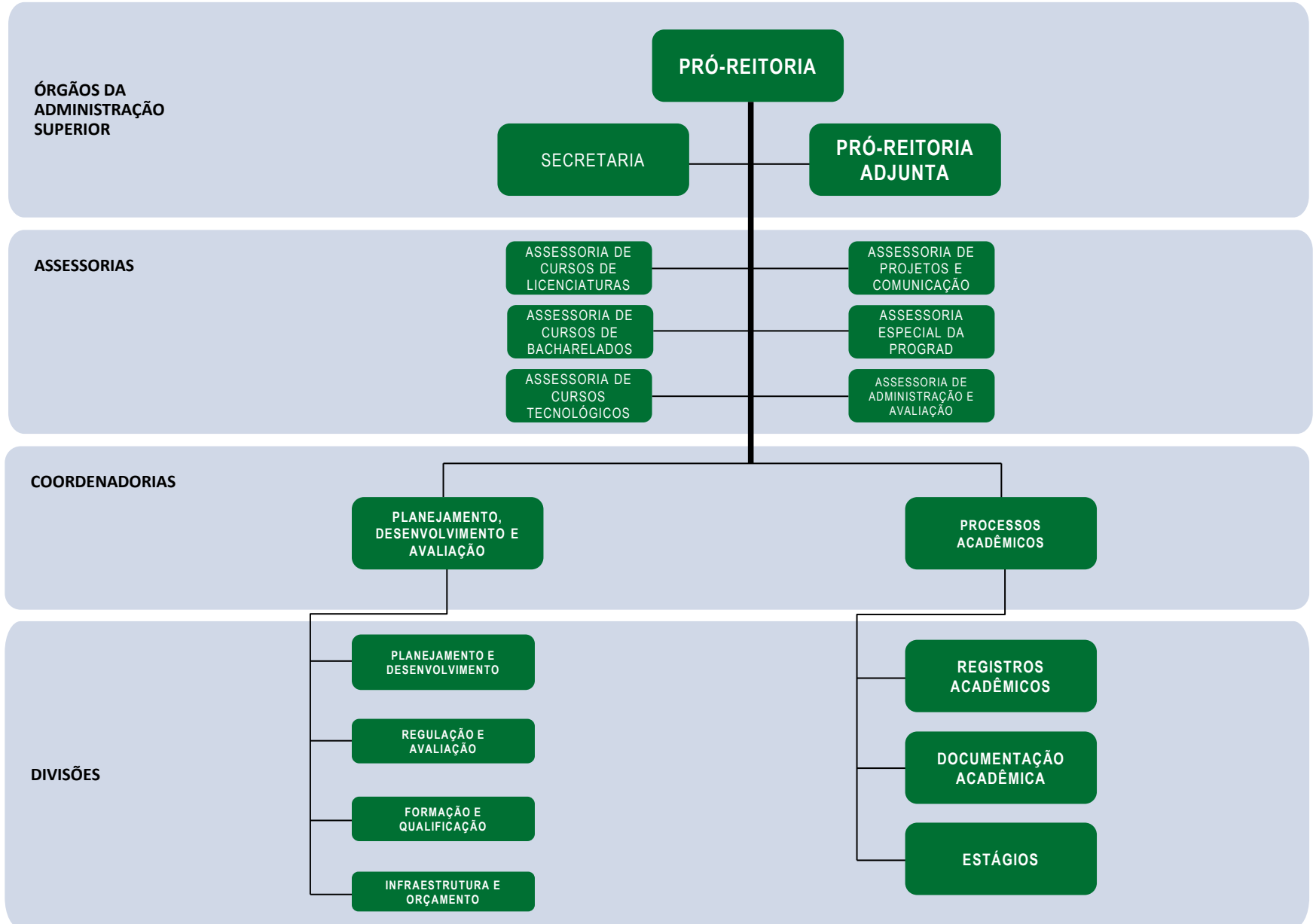
ORGANOGRAMA INSTITUCIONAL 2016

ÓRGÃO SUPLEMENTARES E COMPLEMENTARES



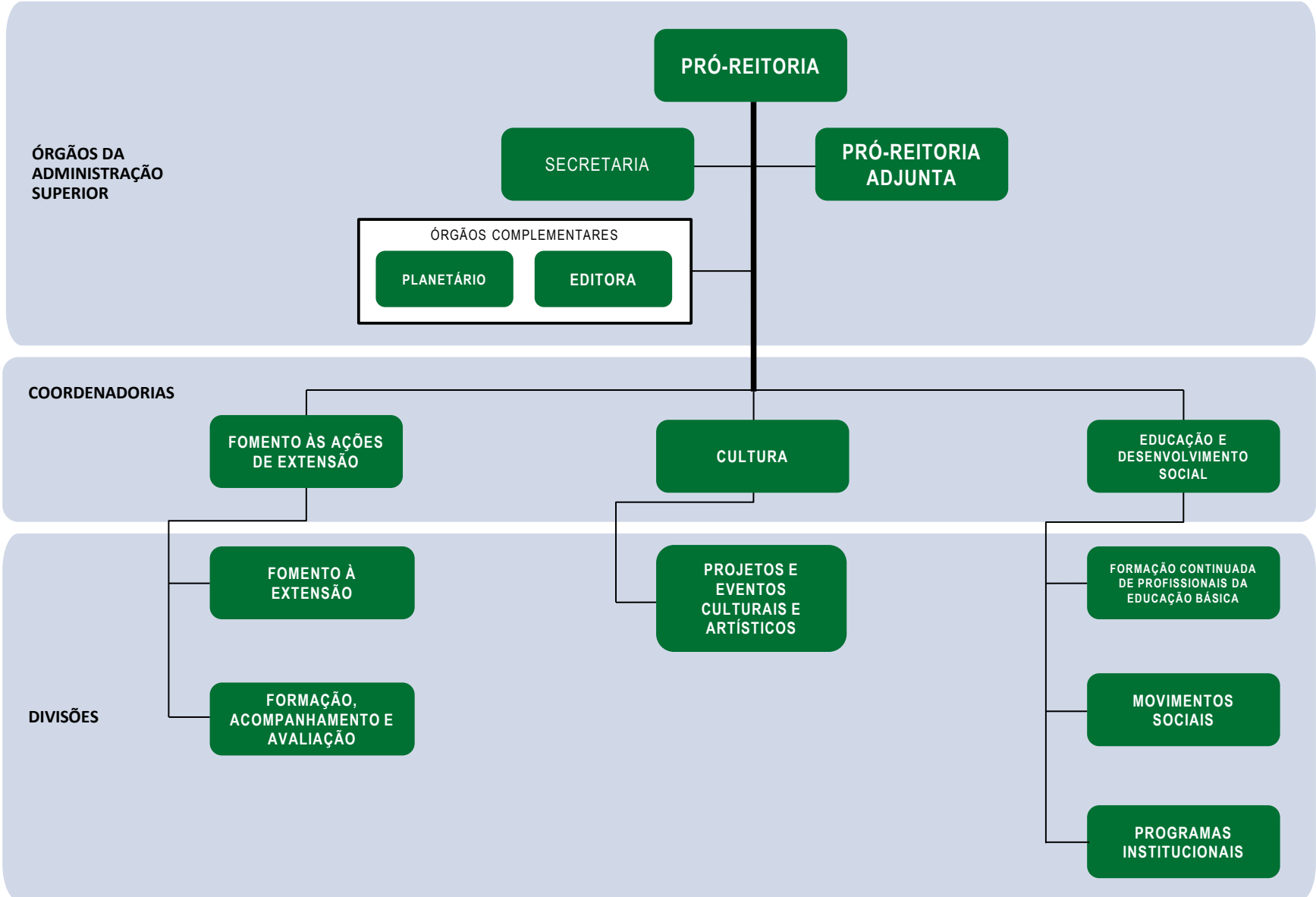


PRÓ-REITORIA DE GRADUAÇÃO PROGRAD



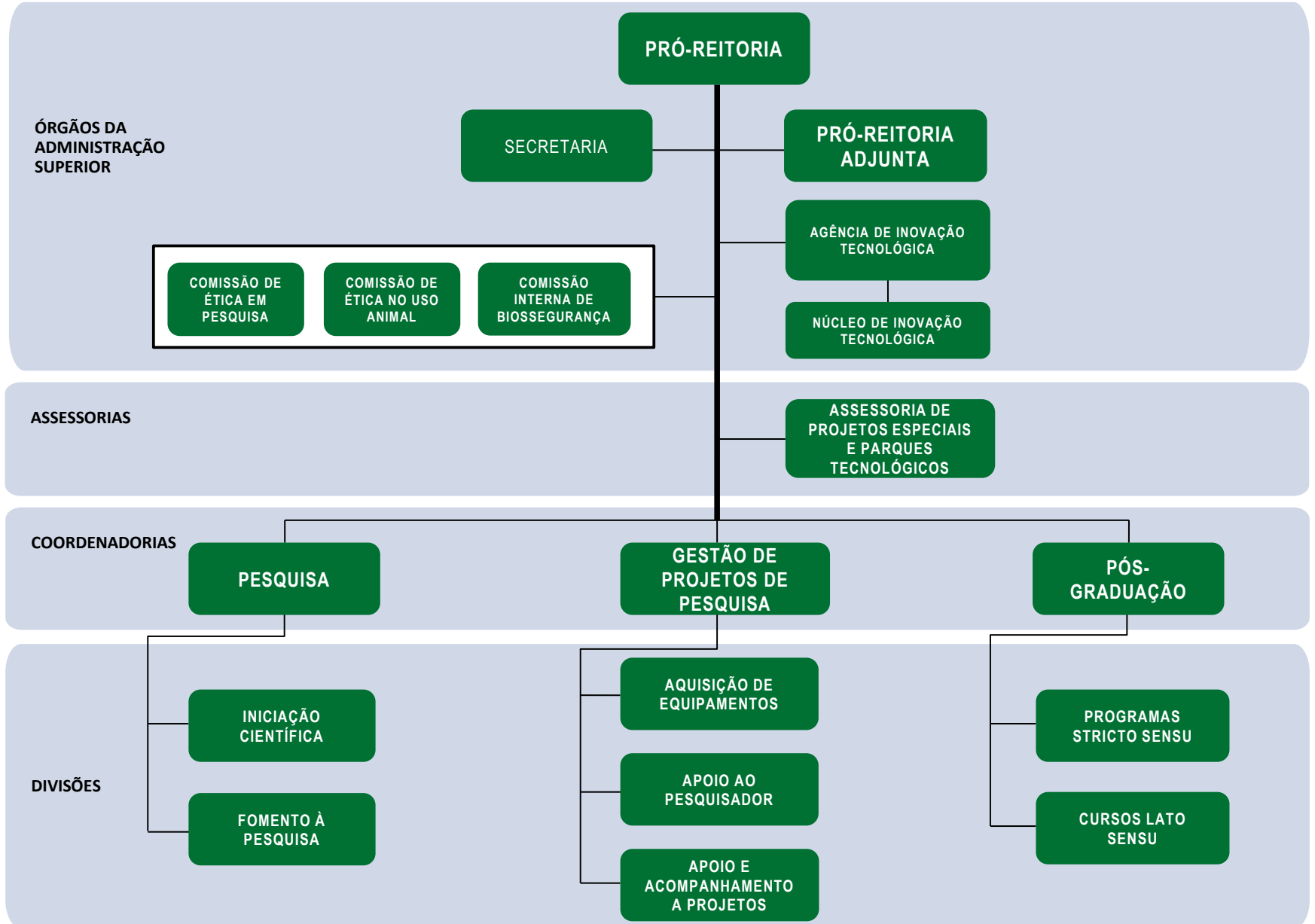


PRÓ-REITORIA DE EXTENSÃO E CULTURA PROEXT



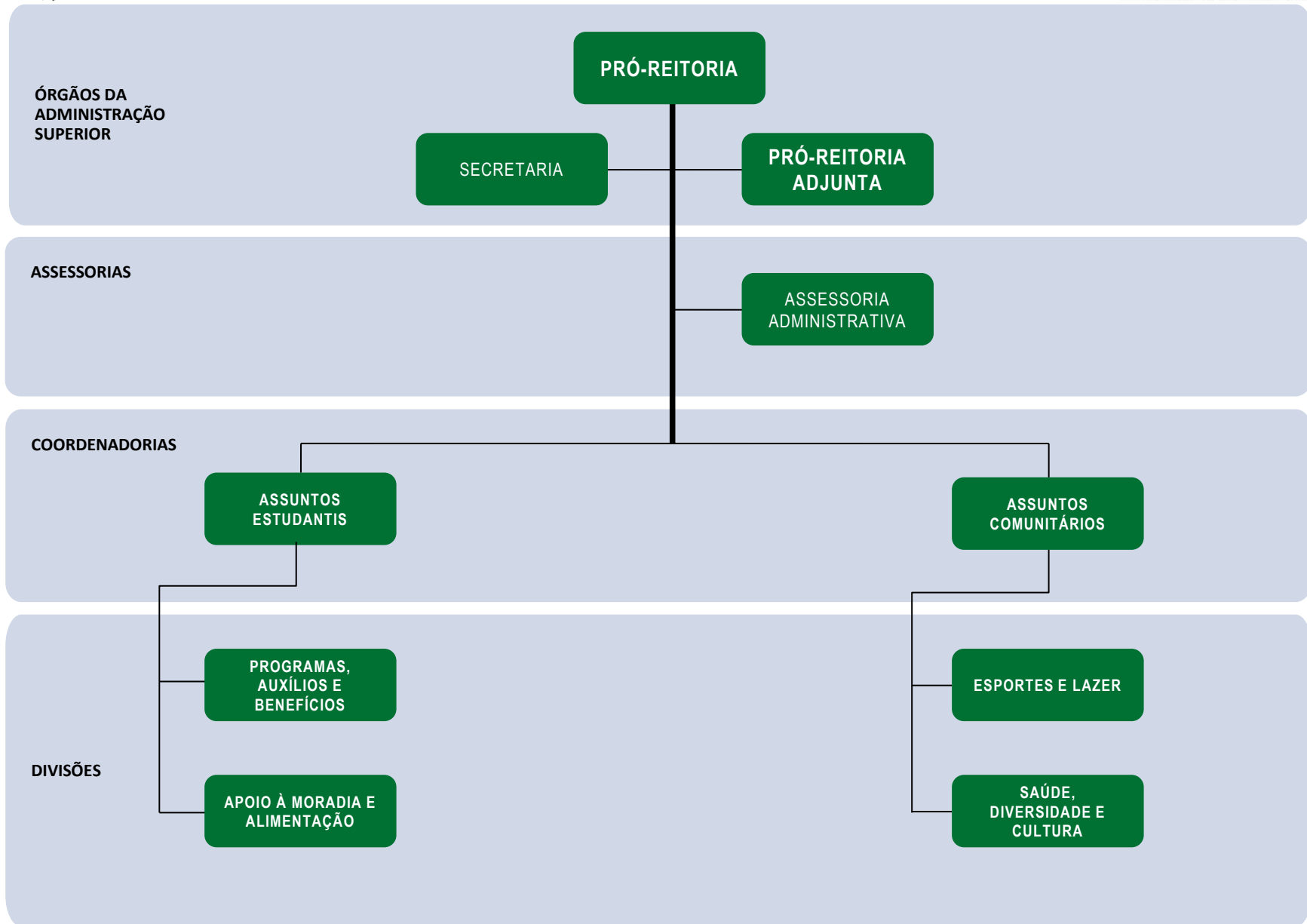


PRÓ-REITORIA DE PESQUISA, PÓS-GRADUAÇÃO E INOVAÇÃO - PROPPi



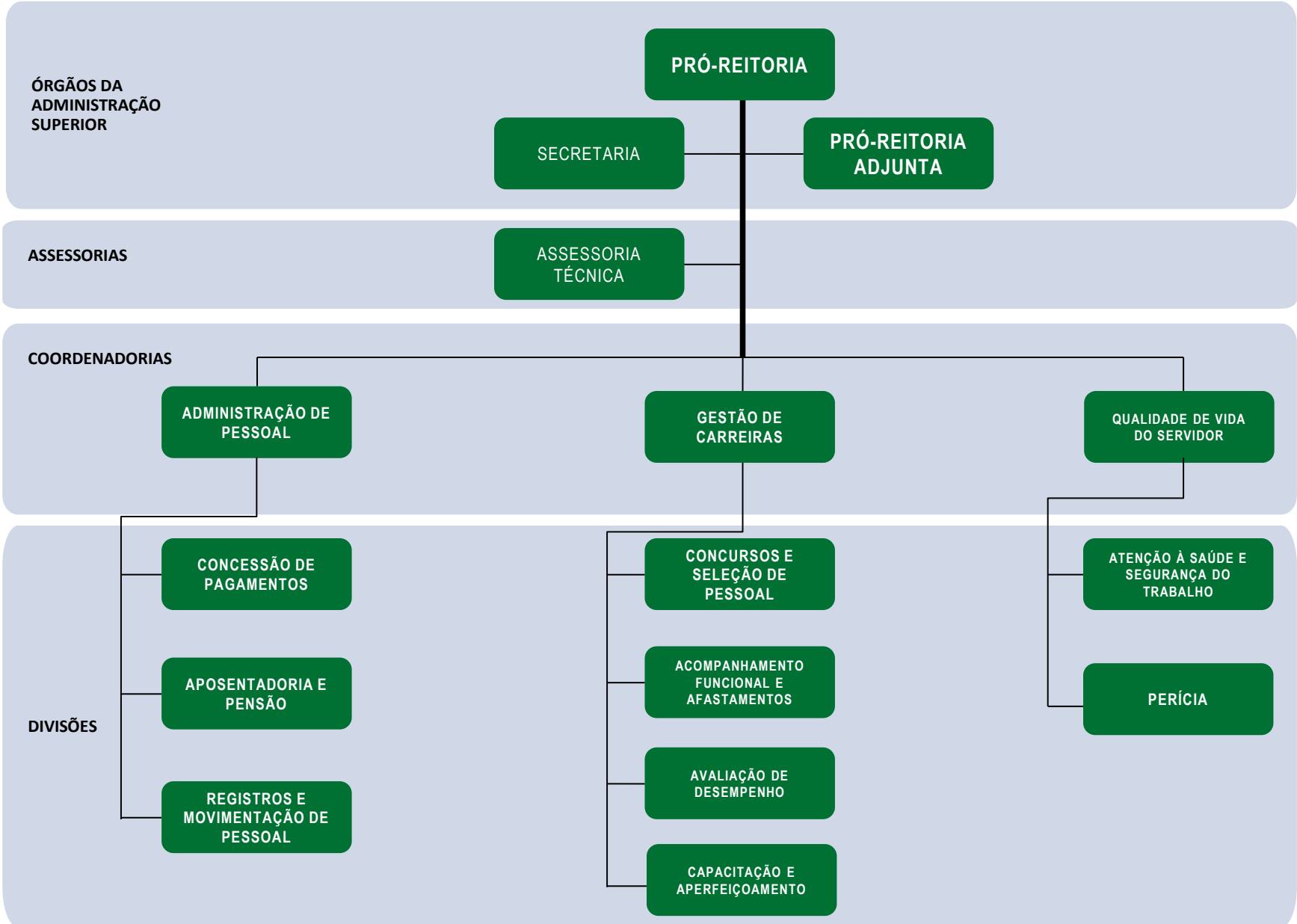


PRÓ-REITORIA DE ASSUNTOS ESTUDANTIS E COMUNITÁRIOS - PRAEC



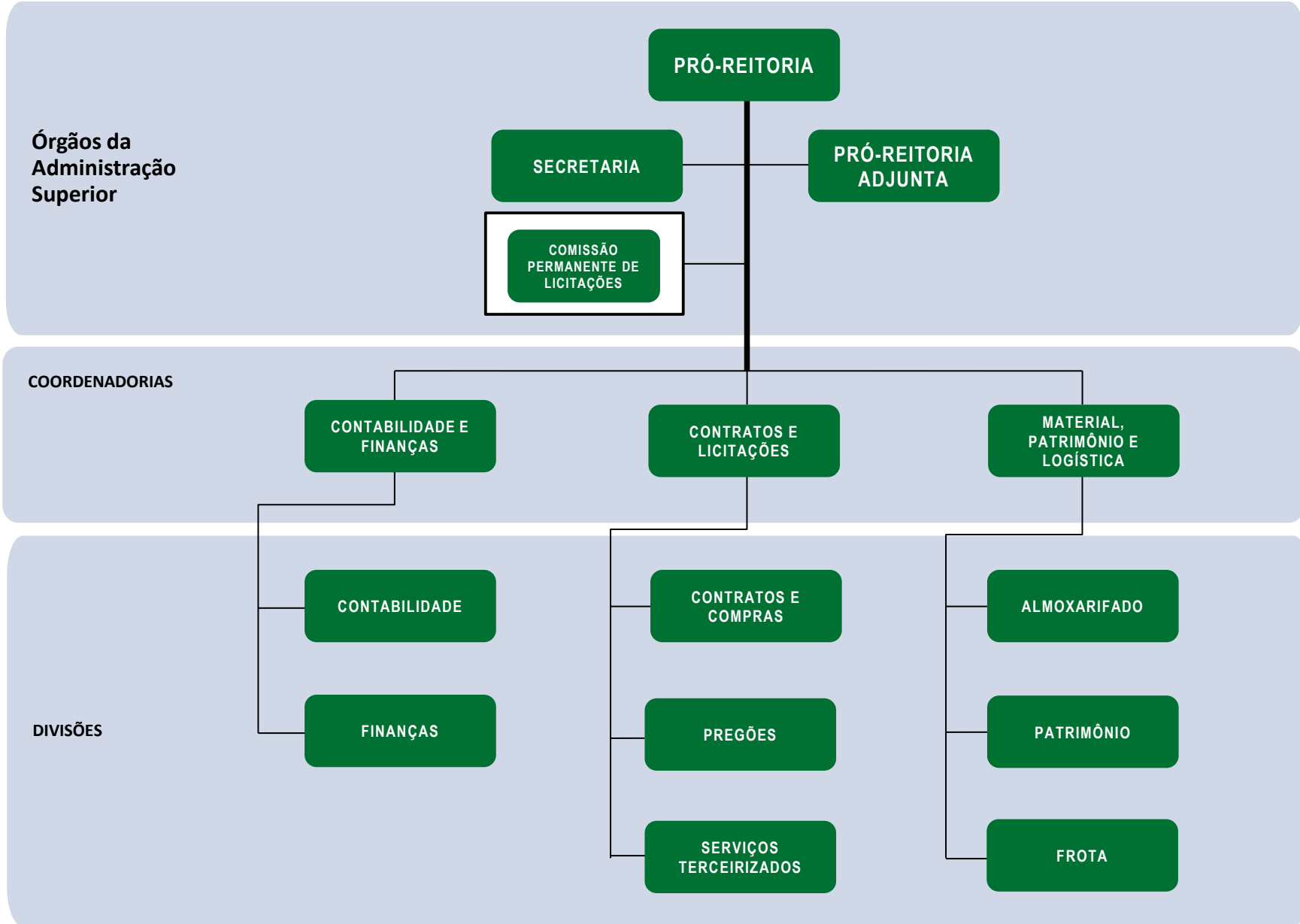


PRÓ-REITORIA DE GESTÃO DE PESSOAS PROGEPE



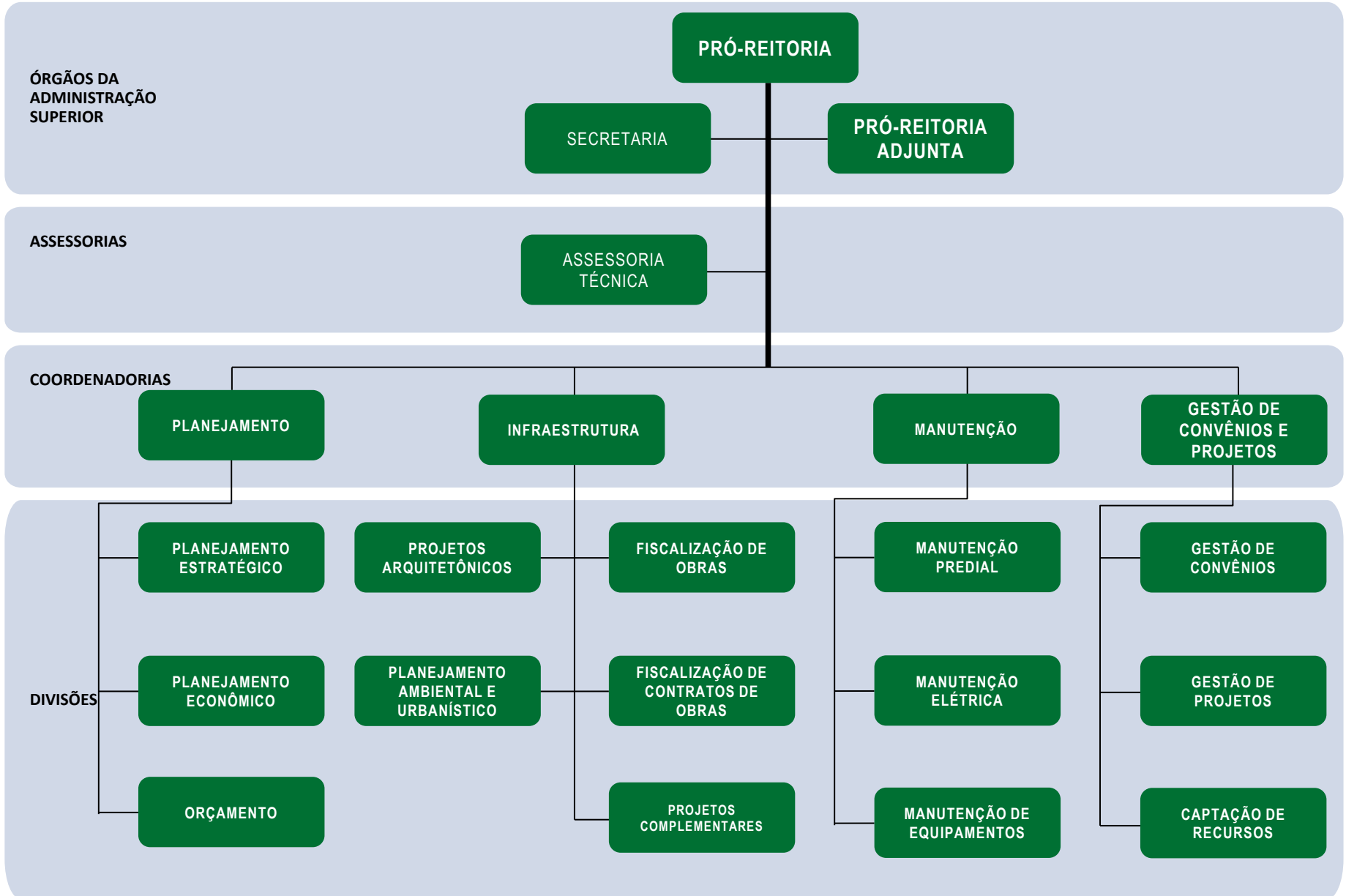


PRÓ-REITORIA DE ADMINISTRAÇÃO PROAD



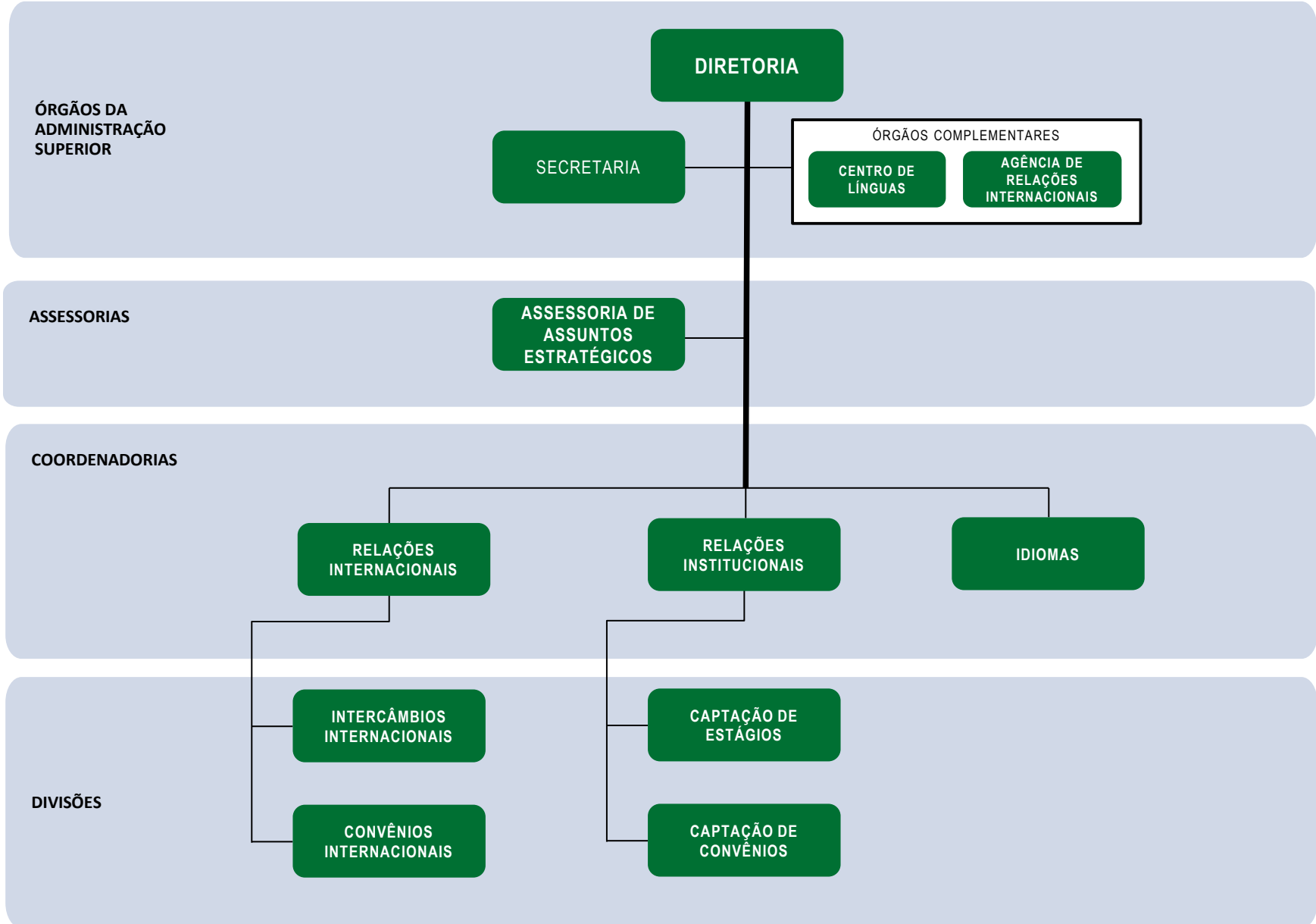


PRÓ-REITORIA DE PLANEJAMENTO E INFRAESTRUTURA PROPLAN





DIRETORIA DE ASSUNTOS ESTRATÉGICOS, RELAÇÕES INSTITUCIONAIS E INTERNACIONAIS - DAEINTER





ASSESSORIA DE COMUNICAÇÃO SOCIAL ACS

ÓRGÃOS DA
ADMINISTRAÇÃO
SUPERIOR

ASSESSORIA

SECRETARIA

AGÊNCIA DE
COMUNICAÇÃO

COORDENADORIAS

JORNALISMO

RELAÇÕES
PÚBLICAS

PUBLICIDADE E
PROPAGANDA

VEÍCULOS DE
COMUNICAÇÃO



DIRETORIA DE TECNOLOGIA DA INFORMAÇÃO E COMUNICAÇÃO - DTIC

Órgãos da
Administração
Superior

DIRETORIA
GERAL

CONSELHO
GESTOR DE TIC

DIRETORIA DE
OPERAÇÕES

COORDENADORIAS

ADMINISTRAÇÃO E
PLANEJAMENTO

APOIO AO USUÁRIO

SEGURANÇA DA
INFORMAÇÃO

INFRAESTRUTURA

DESENVOLVIMENTO DE
SISTEMAS

COMPRAS E
CONTRATOS DE TI

PATRIMÔNIO E
LOGÍSTICA

PLANEJAMENTO E
GESTÃO

GOVERNANÇA DE TI

PORTAIS
INSTITUCIONAIS

PROCESSOS,
REQUISITOS E
SUPORTE DE
SISTEMAS

TELECOMUNICAÇÕES

GERÊNCIA E
MONITORAMENTO

AUDITORIA,
ANÁLISE E
ASSESSORIA

ADMINISTRAÇÃO DE
DATACENTER

IMPLANTAÇÃO E
MANUTENÇÃO DE
REDES

PROJETOS E
INOVAÇÃO

ARQUITETURA DE
SOFTWARE

ADMINISTRAÇÃO DE
DADOS

TESTES DE
SOFTWARE

DIVISÕES



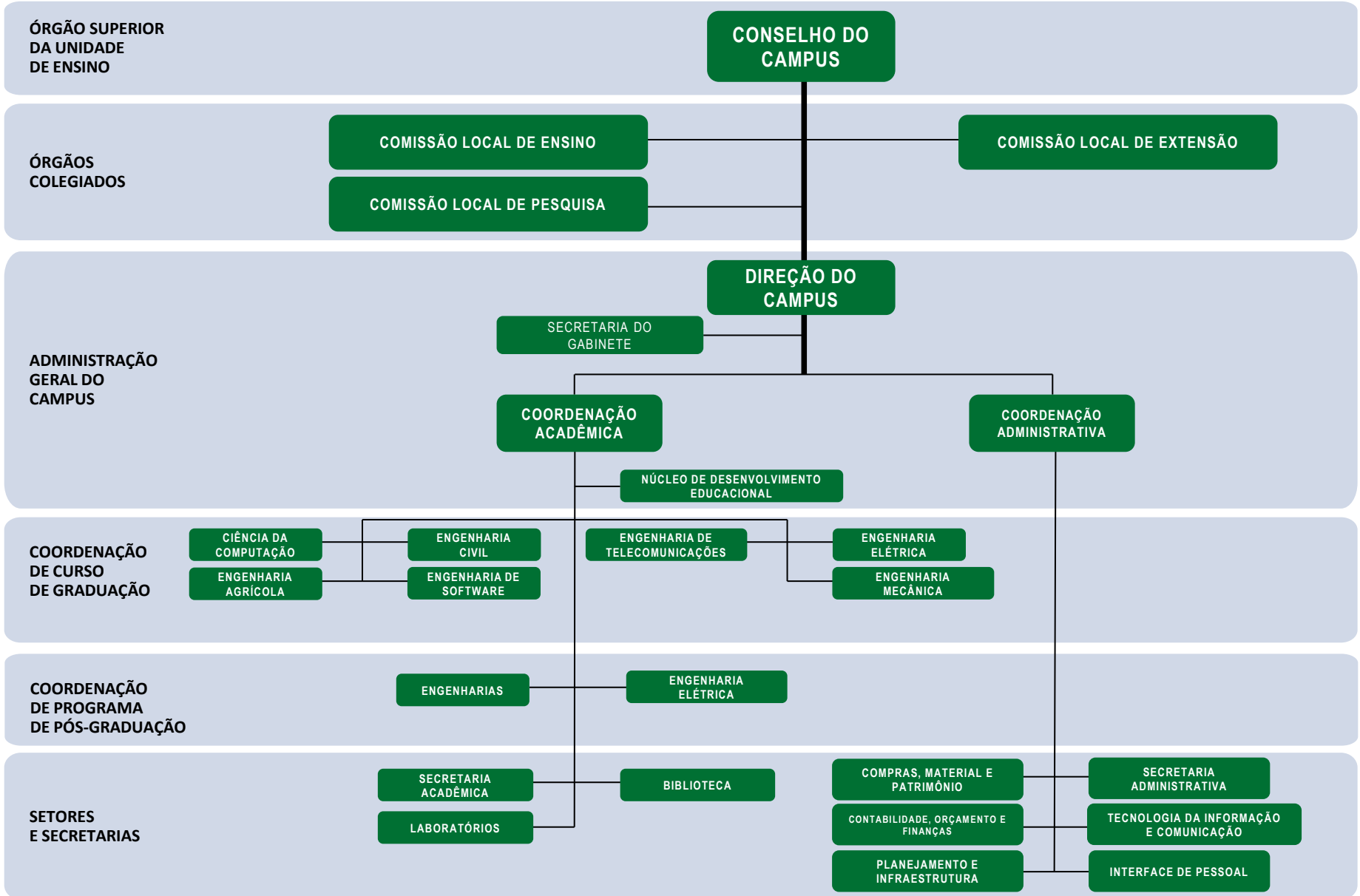
SERVIÇO PÚBLICO FEDERAL
MINISTÉRIO DA EDUCAÇÃO
UNIVERSIDADE FEDERAL DO PAMPA



UNIDADES UNIVERSITÁRIAS

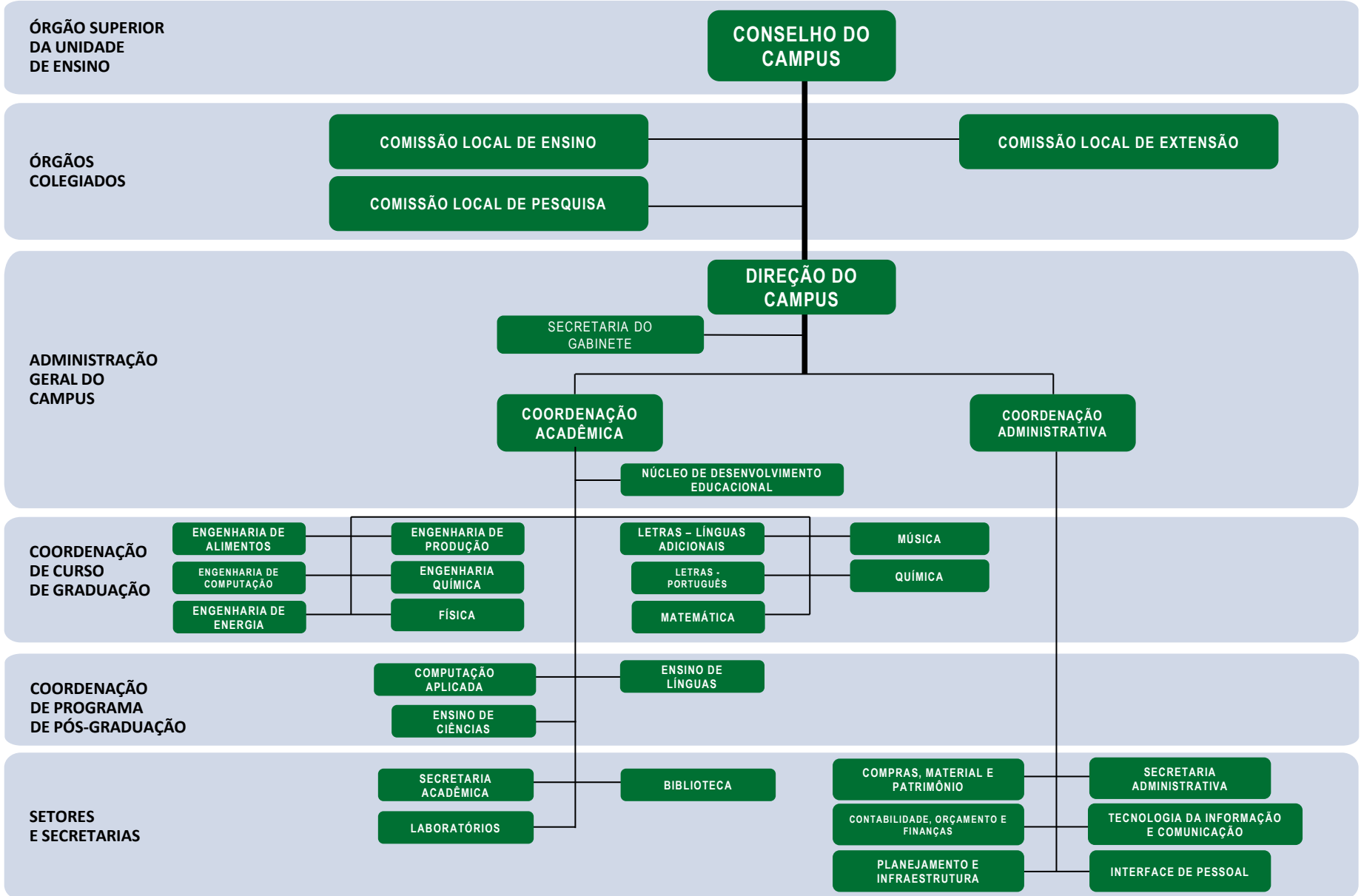


UNIDADE UNIVERSITÁRIA CAMPUS ALEGRETE





UNIDADE UNIVERSITÁRIA CAMPUS BAGÉ





UNIDADE UNIVERSITÁRIA CAMPUS CAÇAPAVA DO SUL

ÓRGÃO SUPERIOR
DA UNIDADE
DE ENSINO

CONSELHO DO
CAMPUS

ÓRGÃOS
COLEGIADOS

COMISSÃO LOCAL DE ENSINO

COMISSÃO LOCAL DE EXTENSÃO

COMISSÃO LOCAL DE PESQUISA

ADMINISTRAÇÃO
GERAL DO
CAMPUS

DIREÇÃO DO
CAMPUS

SECRETARIA DO
GABINETE

COORDENAÇÃO
ACADÊMICA

COORDENAÇÃO
ADMINISTRATIVA

COORDENAÇÃO
DE CURSO
DE GRADUAÇÃO

CIÊNCIAS
EXATAS

GEOLOGIA

ENGENHARIA
AMBIENTAL E
SANITÁRIA

MINERAÇÃO

GEOFÍSICA

COORDENAÇÃO
DE PROGRAMA
DE PÓS-GRADUAÇÃO

TECNOLOGIA
MINERAL

SETORES
E SECRETARIAS

SECRETARIA
ACADÊMICA

BIBLIOTECA

COMPRAS, MATERIAL E
PATRIMÔNIO

SECRETARIA
ADMINISTRATIVA

LABORATÓRIOS

CONTABILIDADE, ORÇAMENTO E
FINANÇAS

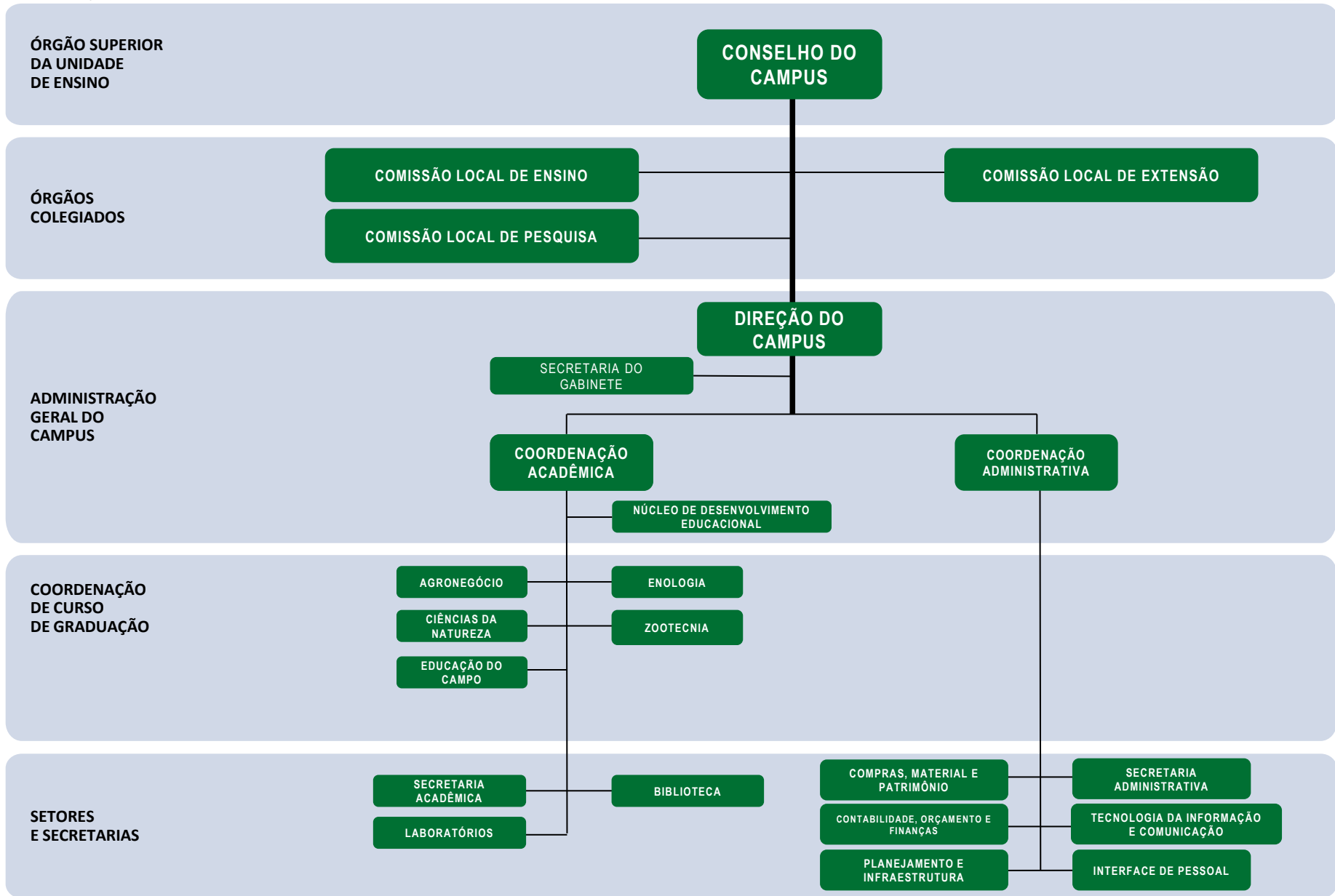
TECNOLOGIA DA INFORMAÇÃO
E COMUNICAÇÃO

PLANEJAMENTO E
INFRAESTRUTURA

INTERFACE DE PESSOAL

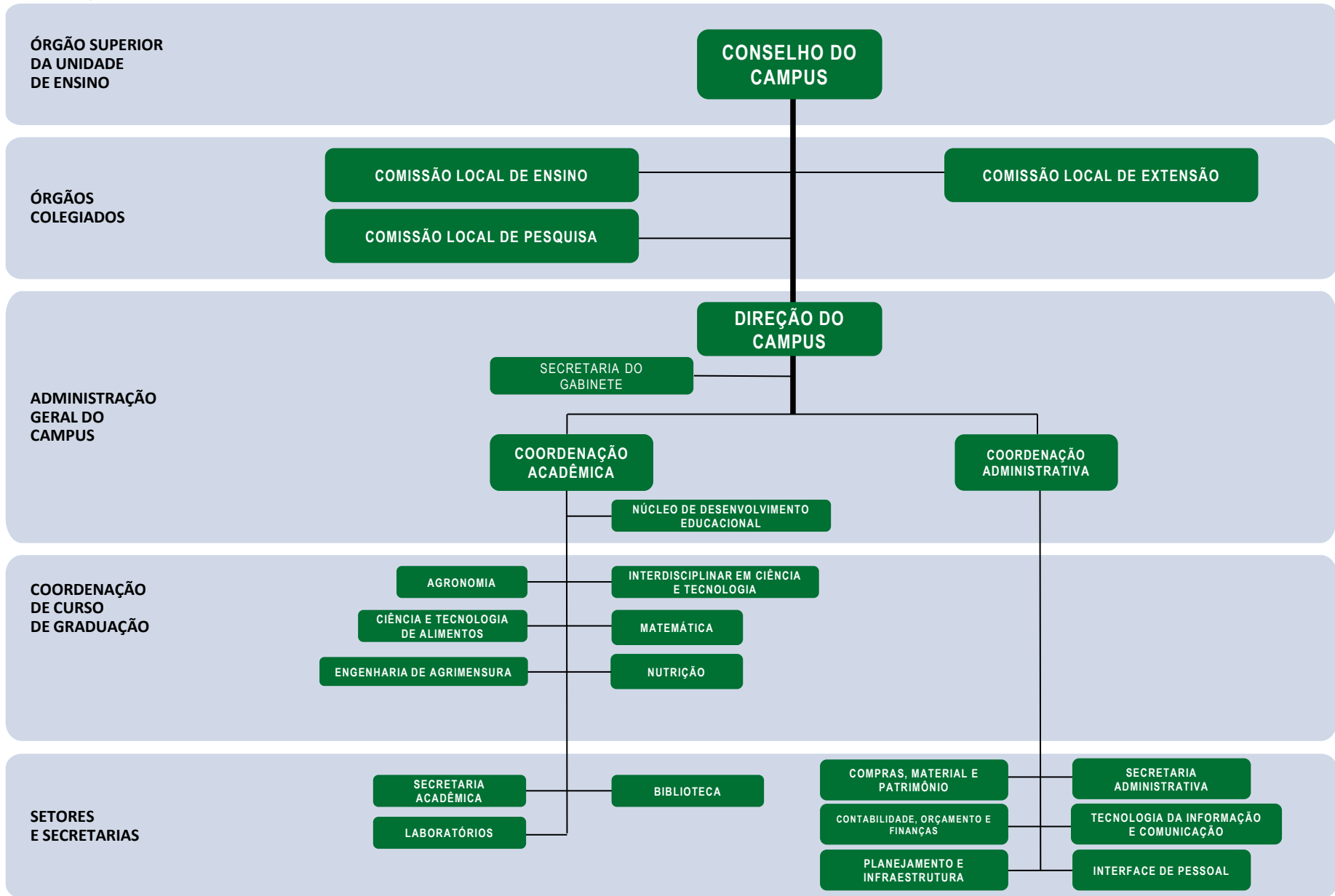


UNIDADE UNIVERSITÁRIA CAMPUS DOM PEDRITO





UNIDADE UNIVERSITÁRIA CAMPUS ITAQUI





UNIDADE UNIVERSITÁRIA CAMPUS JAGUARÃO

ÓRGÃO SUPERIOR
DA UNIDADE
DE ENSINO

CONSELHO DO
CAMPUS

ÓRGÃOS
COLEGIADOS

COMISSÃO LOCAL DE ENSINO

COMISSÃO LOCAL DE EXTENSÃO

COMISSÃO LOCAL DE PESQUISA

ADMINISTRAÇÃO
GERAL DO
CAMPUS

DIREÇÃO DO
CAMPUS

SECRETARIA DO
GABINETE

COORDENAÇÃO
ACADÊMICA

COORDENAÇÃO
ADMINISTRATIVA

COORDENAÇÃO
DE CURSO
DE GRADUAÇÃO

GESTÃO DE
TURISMO

NÚCLEO DE DESENVOLVIMENTO
EDUCACIONAL

LETRAS - PORTUGUÊS E
ESPAHOL

PEDAGOGIA

HISTÓRIA

PRODUÇÃO E
POLÍTICA CULTURAL

COORDENAÇÃO
DE PROGRAMA
DE PÓS-GRADUAÇÃO

EDUCAÇÃO

SETORES
E SECRETARIAS

SECRETARIA
ACADÊMICA

BIBLIOTECA

COMPRAS, MATERIAL E
PATRIMÔNIO

SECRETARIA
ADMINISTRATIVA

LABORATÓRIOS

CONTABILIDADE, ORÇAMENTO E
FINANÇAS

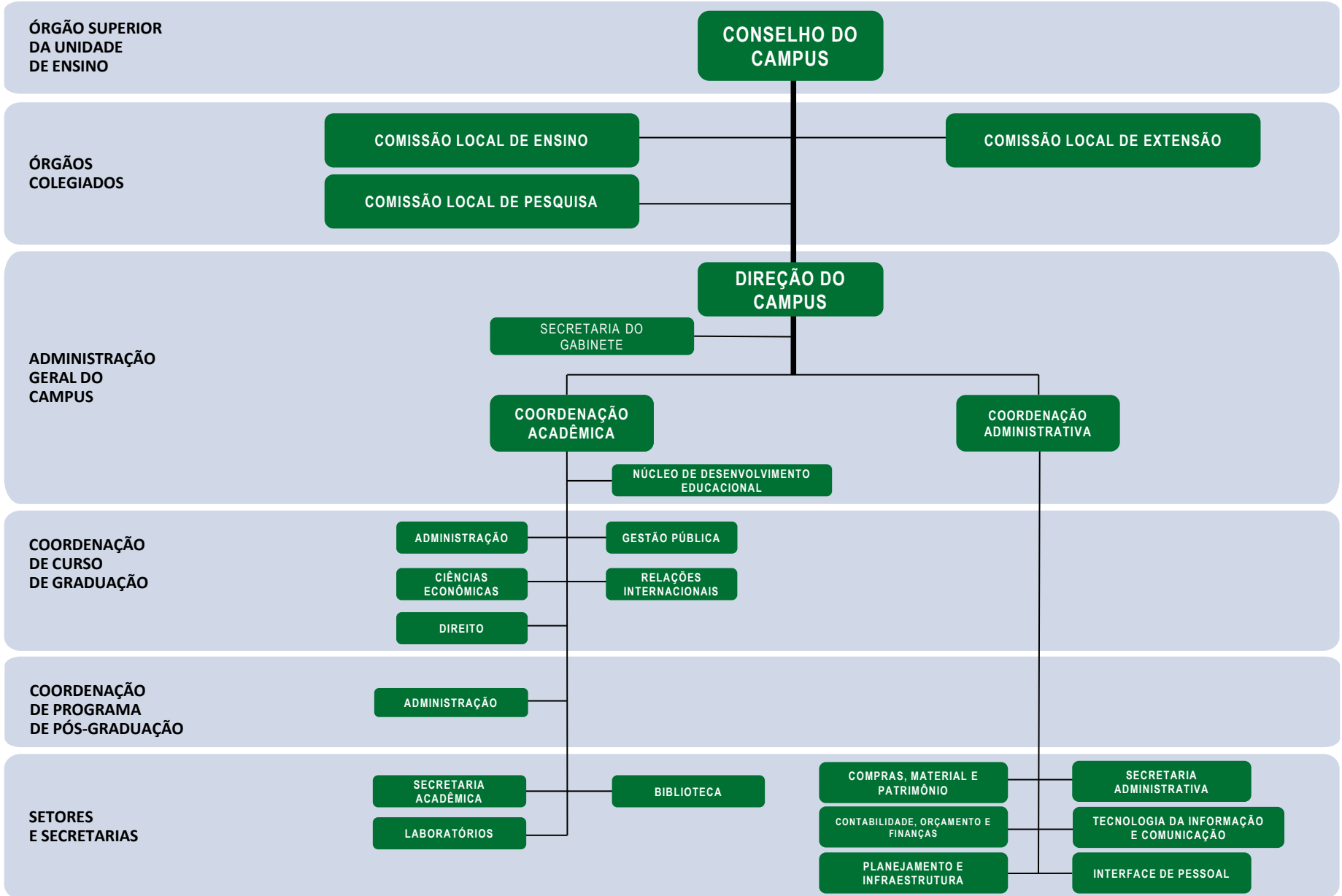
TECNOLOGIA DA INFORMAÇÃO
E COMUNICAÇÃO

PLANEJAMENTO E
INFRAESTRUTURA

INTERFACE DE PESSOAL

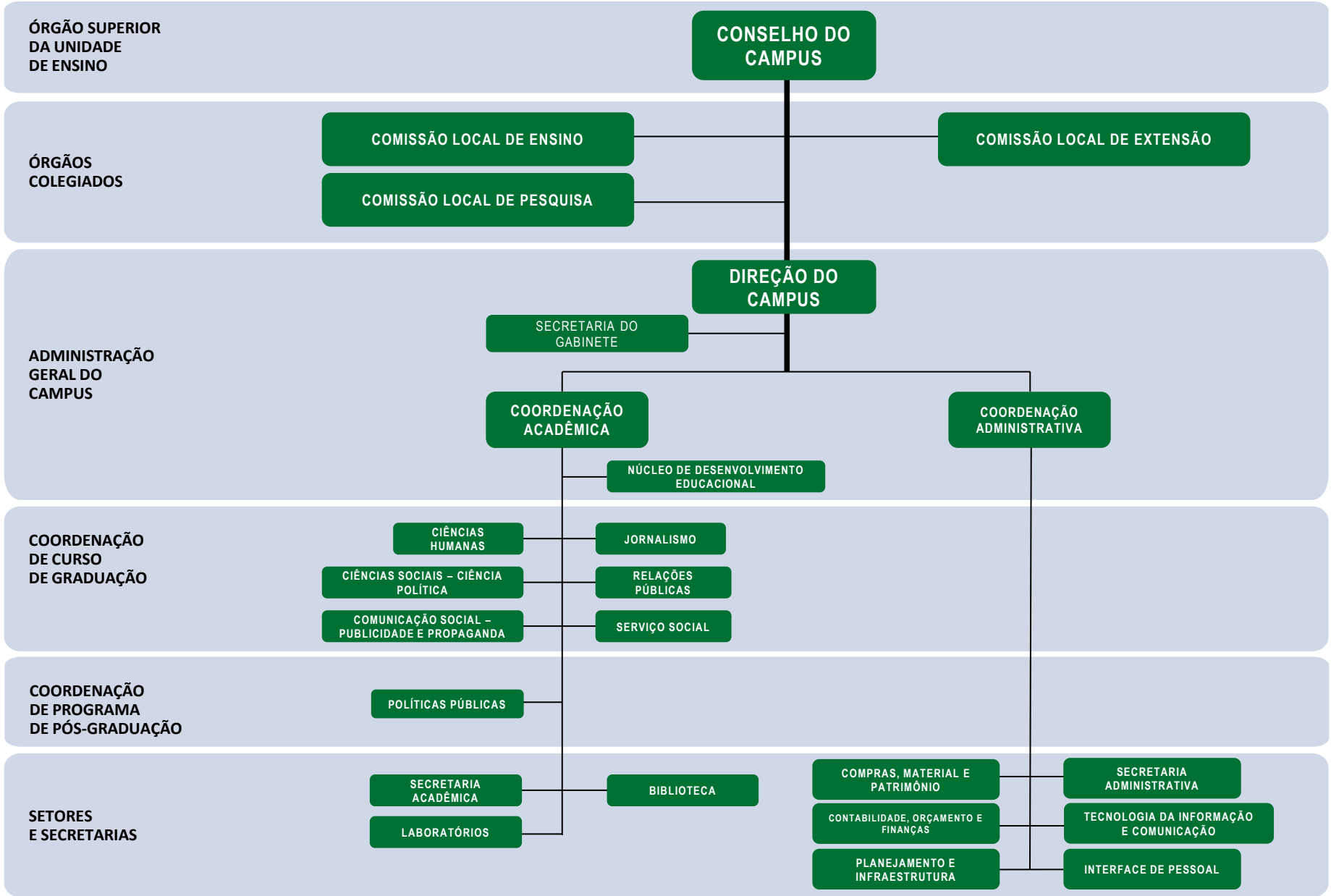


UNIDADE UNIVERSITÁRIA CAMPUS SANTANA DO LIVRAMENTO



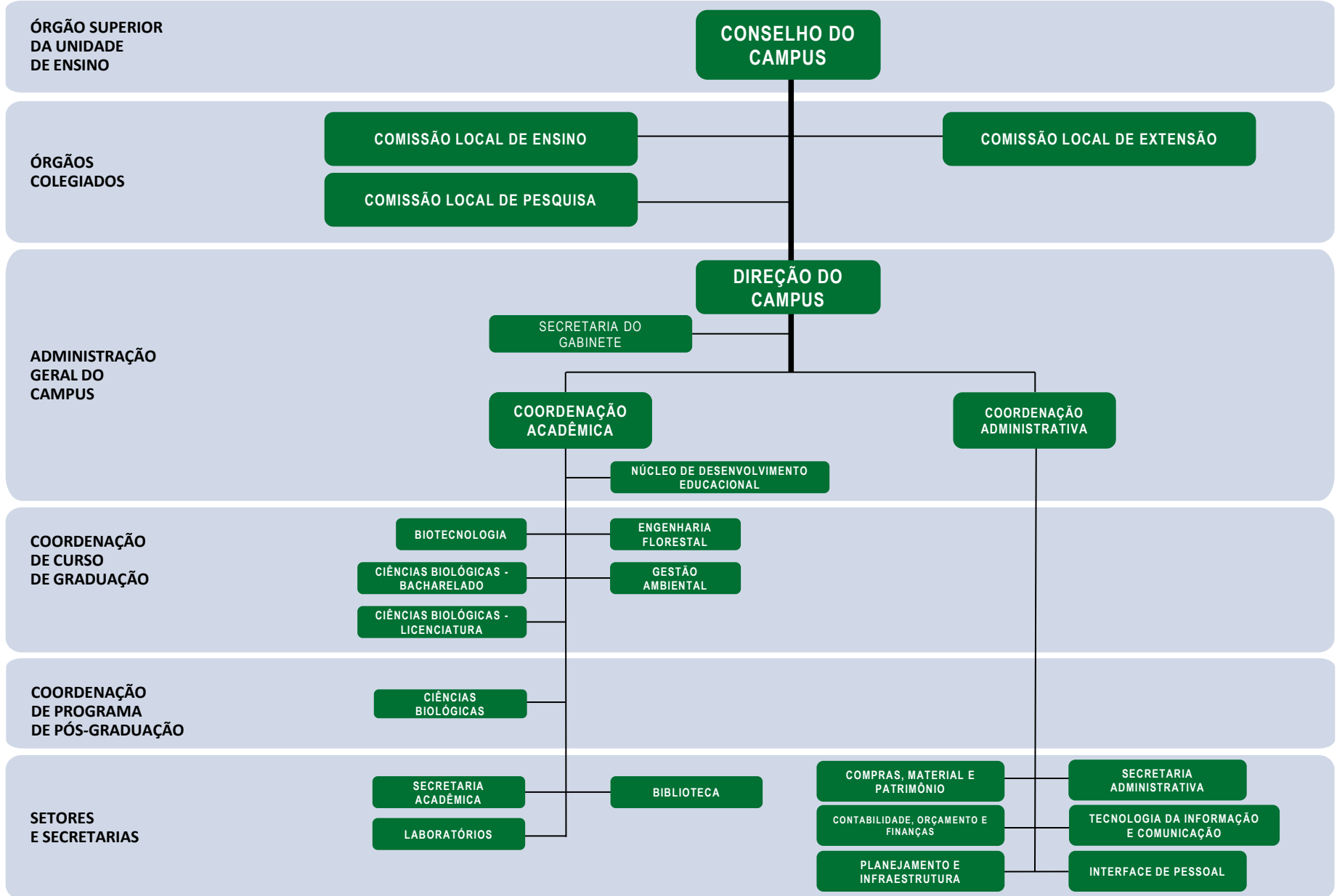


UNIDADE UNIVERSITÁRIA CAMPUS SÃO BORJA



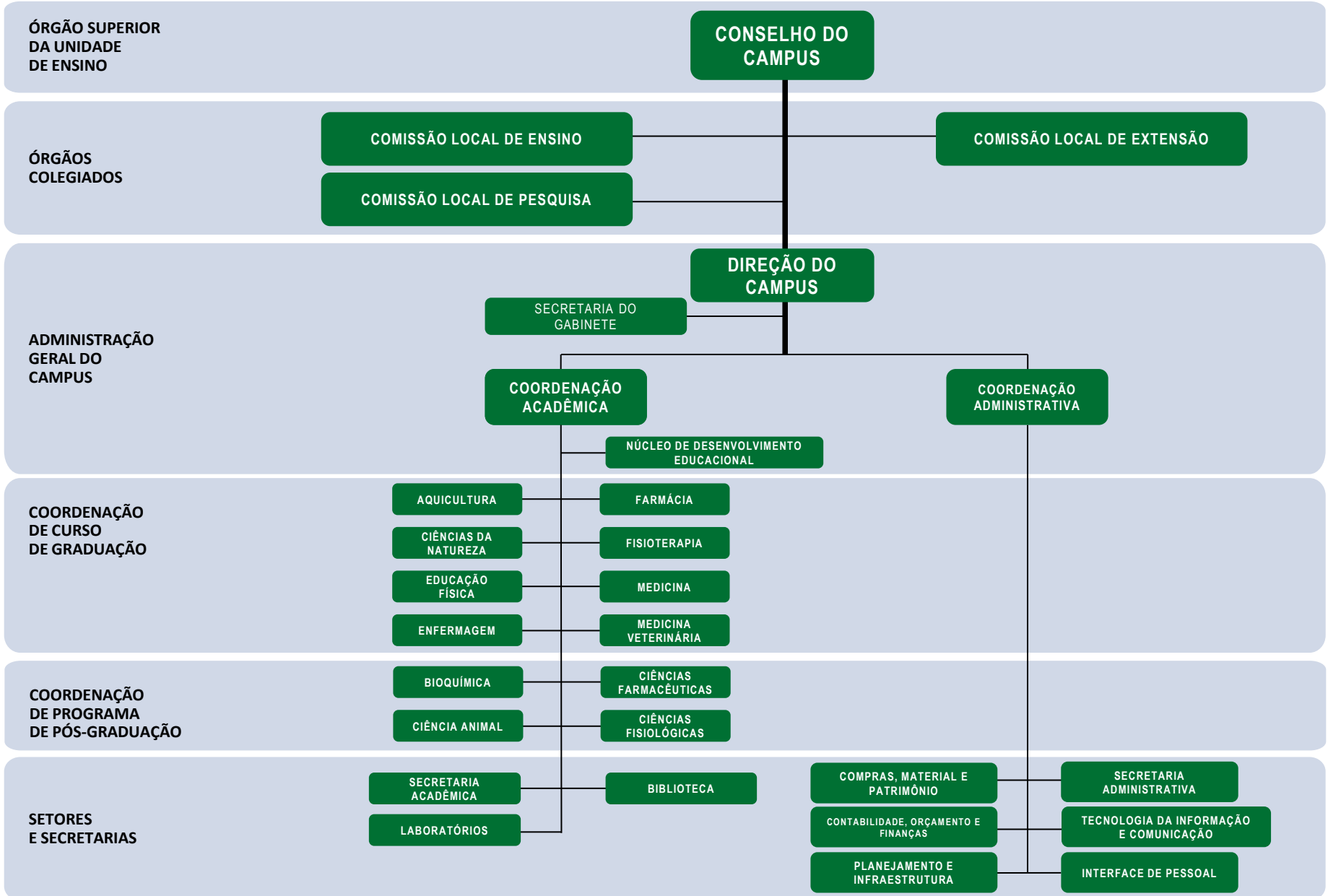


UNIDADE UNIVERSITÁRIA CAMPUS SÃO GABRIEL





UNIDADE UNIVERSITÁRIA CAMPUS URUGUAIANA





ACS – Assessoria de Comunicação Social

AUDIN – Auditoria Interna

CAF – Coordenadoria de Ações Afirmativas

CEaD – Coordenadoria de Educação à Distância

CIP – Centro de Interpretação do Pampa

CIS - Comissão Interna de Supervisão do Plano de Carreira dos Cargos Técnico-Administrativos em Educação

COE – Comissão de Ética

COLAB – Coordenadoria de Laboratórios

CONCUR – Conselho Curador

CONJUR – Consultoria Jurídica

CONSUNI – Conselho Universitário

CPA – Comissão Própria de Avaliação

CPADS – Comissão Permanente de Avaliação de Documentos Sigilosos

CPL – Comissão Permanente de Licitações

CPPD – Comissão Permanente de Pessoal Docente

COPSPAD - Comissão Permanente de Sindicâncias e Processos Administrativos Disciplinares

DAEINTER – Diretoria de Assuntos Estratégicos, Relações Institucionais e Internacionais

DTIC – Diretoria de Tecnologia da Informação e Comunicação



ESIC – Estrutura de Segurança da Informação e Comunicações

HUVET – Hospital Universitário Veterinário

NDE – Núcleo Docente Estruturante

NINA- Núcleo de Inclusão e Acessibilidade

NUDE – Núcleo de Desenvolvimento Educacional

NUDEPE – Núcleo de Desenvolvimento de Pessoal

PAMPATEC – Parque Científico e Tecnológico do Pampa

PRAEC – Pró-Reitoria de Assuntos Estudantis e Comunitários

PROAD – Pró-Reitoria de Administração

PROEXT – Pró-Reitoria de Extensão e Cultura

PROGEPE – Pró-Reitoria de Gestão de Pessoas

PROGRAD – Pró-Reitoria de Graduação

PROPLAN – Pró-Reitoria de Planejamento e Infraestrutura

PROPI – Pró-Reitoria de Pesquisa, Pós-Graduação e Inovação

SISBI – Sistema de Bibliotecas