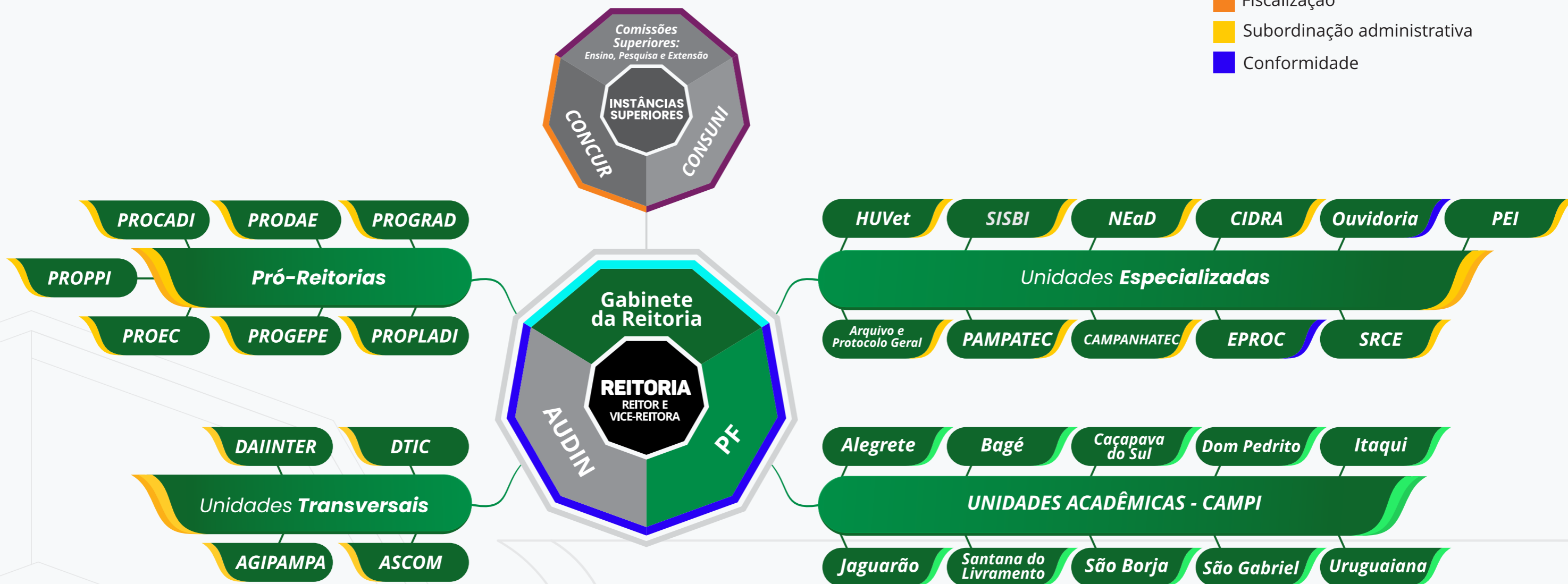


Organograma 2024

Reitor: Edward Frederico Castro Pessano
Vice-Reitora: Francéli Brizolla

- Função deliberativa e executiva
- Função deliberativa
- Vinculação administrativa
- Assessoramento
- Fiscalização
- Subordinação administrativa
- Conformidade



INSTÂNCIAS SUPERIORES

- CONSUNI - Conselho Universitário
- Comissões Superiores: Ensino, Pesquisa e Extensão
- CONCUR - Conselho Curador

REITORIA

- Gabinete da Reitoria
- AUDIN - Auditoria Interna
- PF - Procuradoria Federal

UNIDADES TRANSVERSAIS

- DAIINTER - Diretoria de Assuntos Interinstitucionais e Internacionais
- AGIPAMPA - Agência de Inovação e Empreendedorismo do Pampa
- DTIC - Diretoria de Tecnologia da Informação e Comunicação
- ASCOM - Assessoria de Comunicação Institucional

UNIDADES ESPECIALIZADAS

- HUVet - Hospital Universitário Veterinário
- SISBI - Sistema de Bibliotecas
- NEaD - Núcleo de Educação a Distância
- CIDRA - Coordenadoria de Ingresso, Documentação e Registros Acadêmicos
- Ouvidoria
- PEI - Procuradoria Educacional Institucional
- Arquivo e Protocolo Geral

- PAMPATEC - Parque Científico e Tecnológico do Pampa
- CAMPANHATEC - Parque Científico e Tecnológico da Campanha
- EPROC - Escritório de Processos
- SRCE - Secretaria de Relacionamento e Comunicação Estratégica

PRÓ-REITORIAS

- PROCADI - Pró-Reitoria de Comunidade, Ações Afirmativas, Diversidade e Inclusão
- PRODAE - Pró-Reitoria de Desenvolvimento e Assistência Estudantil
- PROGRAD - Pró-Reitoria de Graduação
- PROPPi - Pró-Reitoria de Pesquisa e Pós-Graduação
- PROEC - Pró-Reitoria de Extensão e Cultura
- PROGEPE - Pró-Reitoria de Gestão de Pessoas
- PROPLADI - Pró-Reitoria de Planejamento, Administração e Infraestrutura

UNIDADES ACADÊMICAS - CAMPI

- Campus Alegrete
- Campus Bagé
- Campus Caçapava do Sul
- Campus Dom Pedrito
- Campus Itaqui
- Campus Jaguarão
- Campus Santana do Livramento
- Campus São Borja
- Campus São Gabriel
- Campus Uruguaiana